

ハイムプレイス  
楽市

1  
号地

太陽の力でエネルギーを自給自足し、電力不安のリスクを最小限にする暮らし。

4LDK + ウォークイン  
クローゼット

土地面積  
251.87㎡  
(76.19坪)

延床面積  
109.52㎡  
(33.12坪)  
〔1F面積〕61.72㎡(18.67坪)  
〔2F面積〕47.80㎡(14.45坪)



ハイムプレイス楽市 1号地  
(SmartPowerStation FR)



この物件を  
スマホで見る

太陽光発電システム  
8.64 kW

スマートハイム

鉄骨系住宅

『快適エアリー』

磁器タイル外壁

オール電化

対面キッチン

バリアフリー

和室

W.I.C

バルコニー

1 南面の大きな窓から差し込む陽光を浴びていきいきとした暮らし。

ダイニング、リビングは日頃からご家族の集まる場所。明るく広いスペースで活力を蓄えます。

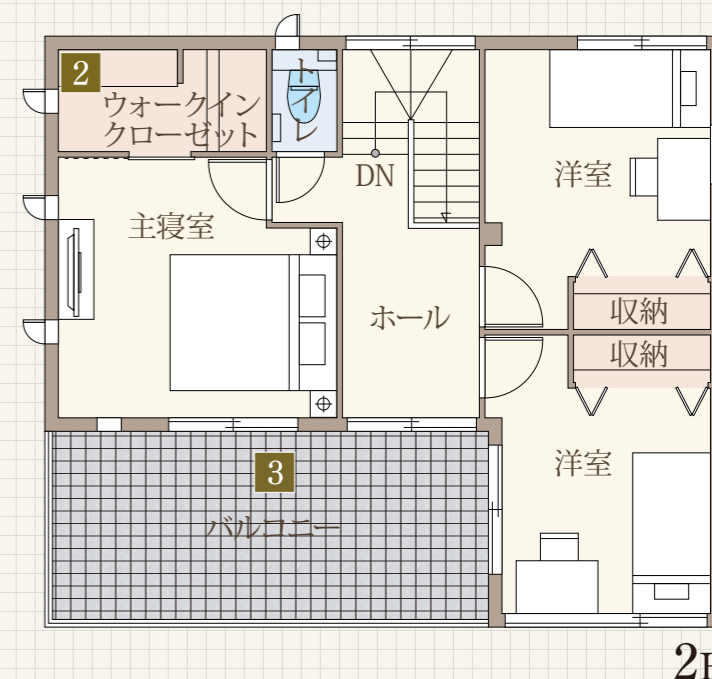
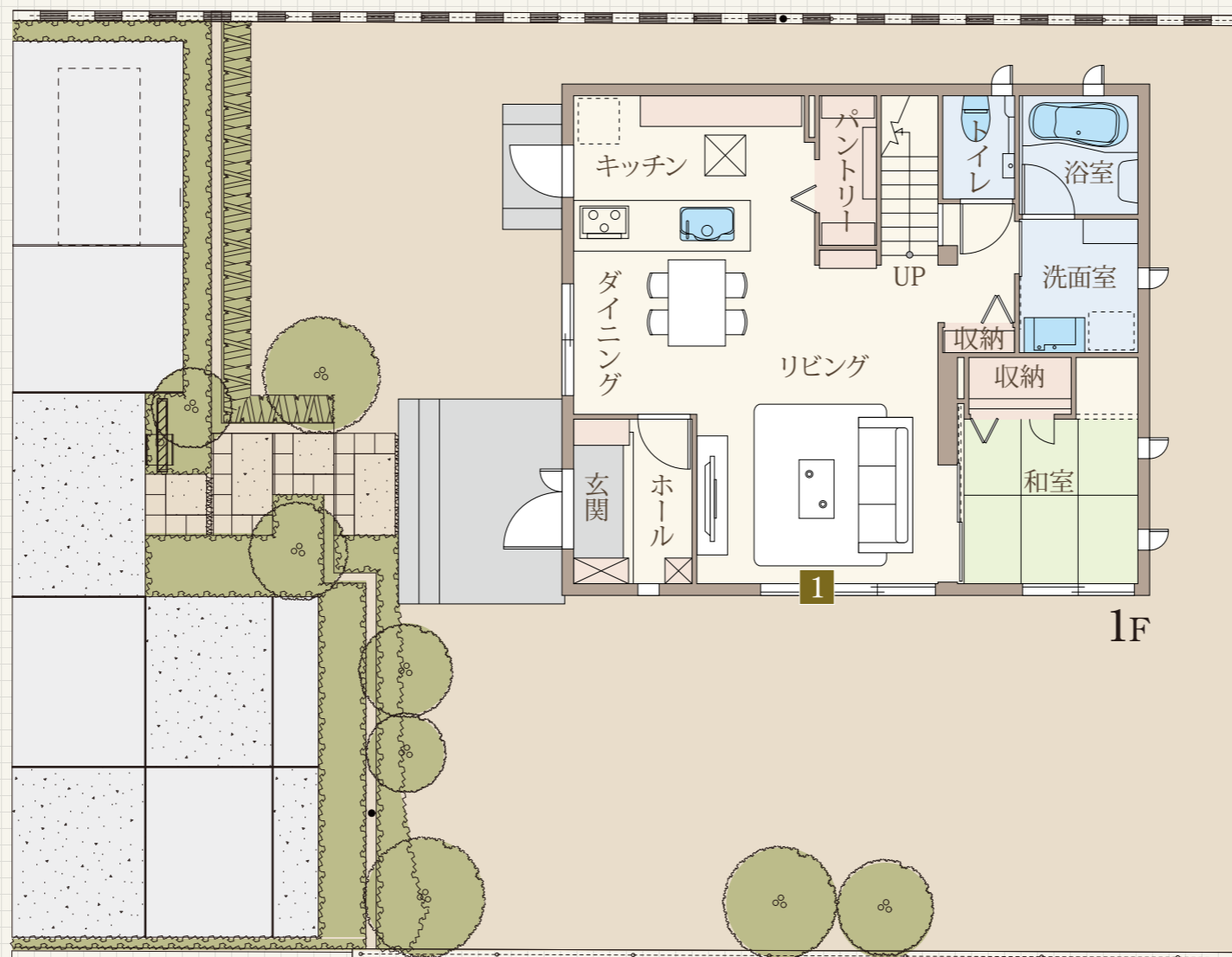
Present!  
このチラシをご持参頂き、スタッフにお渡しください。  
素敵なプレゼントを差し上げます。

区画図

建売住宅

1

道路



3 寝室横にはワイドいっぱいのバルコニー

南面からの採光を確保し、明るく家族のお気に入りの場所へ。

2 賢く、綺麗に、気分も住まいもスッキリ爽快

パントリーやウォークインクローゼット付きで、スッキリ片付け出来ます。

販売価格 (土地+建物)

4,190万円(税込)

■建売分譲住宅概要●所在地/福岡県飯塚市楽市字名越200番2●今回販売棟数/1棟●建物構造/鉄骨造●建築確認番号/第KJH19-10585-1号(2019年11月12日)●間取り/4LDK●建物竣工年月/2020年3月●入居時期/即日入居可●プラン中の外構及び植栽、屋外の給排水工事費、特殊基礎、水道加入金及び下水道受益者負担金、屋外の電気工事費は価格に含まれております。●ローン手数料・登記料及びその他の諸費用は別途となります。●プラン掲載の応接セット、ダイニングセット、ベッド、座卓などの家具調度類はイメージです。記載の価格には含まれておりません。●本物件は建物価格に消費税10%相当額を含んでおります。●土地売主/九州セキスイハイム不動産株式会社●土地販売代理・建物売主/設計・施工/セキスイハイム九州株式会社  
■分譲地概要●交通/JR筑豊本線「天道」駅より徒歩16分、西鉄バス「楽市」停留所徒歩5分●総面積/504.70㎡●開発行為/無●総区画数/2区画●区域区分/非線引区域●用途地域/第1種住居地域●地目/宅地●建ぺい率/60%●容積率/168%●街区・地区等/法22条●造成工事/完了済●電気/九州電力(他の小売電気事業者の選択も可能)●ガス/個別プロパン●水道/公営●汚水排水/個別浄化槽●雨水/側溝●道路/公道幅員4.1mアスファルト舗装●私道負担/無●開発負担金/無●共有地施設負担金/無●組合費/無●CATV加入条件/無●管理組合/無●ガイドライン/無●その他/水利組合負担金:90,000円(1区画)

この会場のお問い合わせ

北九州支店

☎093-512-0816