

ポートウエスト
みなと坂

9

号地

共働き必見！1ステップ楽になる家

4LDK + ウォークイン クローゼット

土地面積
222.49m²
(67.30坪)

延床面積
113.26m²
(34.26坪)
〔1F面積〕 56.63m² (17.13坪)
〔2F面積〕 56.63m² (17.13坪)



ポートウエストみなと坂 9号地
(SmartPowerStation α)



この物件を
スマホで見る

太陽光発電システム
7.00 kW

スマートハイム

鉄骨系住宅

レリーフ外壁

『快適エアリー』

オール電化

対面キッチン

バリアフリー

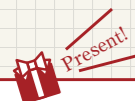
W.I.C

和室

バルコニー

1 南面の大きな窓から差し込む
日光を浴びていきいきとした暮らしを。

全室南向きの部屋には大開口を設け、1日中明るい空間を演出します。



このチラシをご持参頂き、スタッフにお渡しください。
素敵なプレゼントを差し上げます。

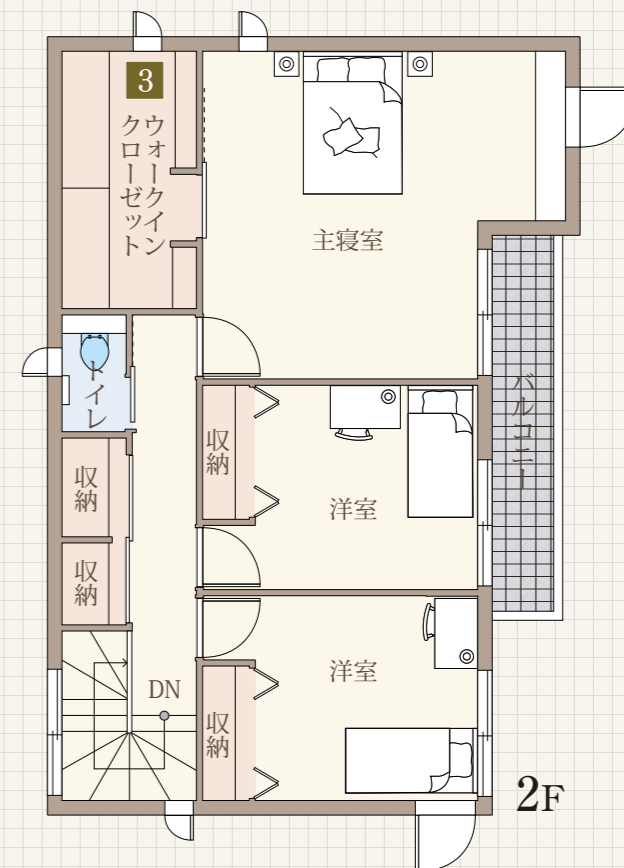
区画図



この会場のお問い合わせ

長崎支店

☎ 0120-485-682



販売価格 (土地+建物)

4,380万円(税込)

■建売分譲住宅概要●所在地/長崎県長崎市みなと坂一丁目740番137●今回販売棟数/1棟●建物構造/軽量鉄骨ユニット工法●建築確認番号/ERI-19036411(令和元年8月30日)●間取り/4LDK●建物竣工年月/2020年2月●入居時期/即入居可●プラン中の外構及び植栽、屋外の給排水工事費、特殊基礎、水道加入金及び下水道受益者負担金、屋外の電気工事費は価格に含まれております。●ローン手数料・登記料及びその他の諸費用は別途となります。●プラン掲載の応接セット、ダイニングセット、ベッド、座卓などの家具調度類はイメージです。記載の価格には含まれておりません。●本物件は建物価格に消費税10%相当額を含んでおります。●土地売主・建物売主/設計・施工/セキスイハイム九州株式会社

■分譲地概要●所在地/長崎県長崎市みなと坂一丁目28番202、二丁目721番129他●交通/長崎バス「みなと坂中央」バス停徒歩1分他●総面積/開発総面積:494,789.80㎡●開発行為/開発許可:長崎市指合宅指第21号(平成10年5月15日)、長崎市指合開指第222号(平成25年7月12日変更許可)●総区画数/976区画(内セキスイハイム持分62区画)●区域区分/市街化区域●用途地域/第1種低層住居専用地域、第2種低層住居専用地域●地目/宅地●建ぺい率/50%●容積率/80%●高さ制限/10m以下●壁面後退/1.0m●地区計画/みなと坂地区計画●街区・地区等/法22条●造成工事/完了済●電気/九州電力(他の小売電気事業者の選択も可能)●ガス/都市ガス●水道/公営●汚水排水/公共下水●雨水/側溝●道路/公道幅員12m、9m、6m、4m(歩行者専用)、アスファルトコンクリート舗装●私道負担/無●開発負担金/無●共有施設負担金/無●組合費/無●CATV加入条件/有:(株)長崎ケーブルメディア●管理組合/無●ガイドライン/有●その他/下水道開発負担金:40,000円/一区画、環境整備基金:50,000円/一区画、自治会費:400円/月、(株)長崎ケーブルメディアによるCATV施設工事費30,000円(税別)別途月額基本料金がわかります。●売主/セキスイハイム九州株式会社

2 LDKに併設した和室は
多目的に活用

子どもの遊び場に最適な畳スペース。床座でくつろぎたいときや洗濯物を畳む時にも重宝。

3 整理整頓し収納できるウォークインクローゼット

スーツケースや小物など、衣類以外の物も一ヶ所にまとめて収納。見つけやすく、整理しやすくなります。