

ポートウエスト  
みなと坂

10  
号地

# 2×6工法の快適さとやすらぎの空間

## 4LDK + ウォークイン クローゼット

土地面積  
**221.69㎡**  
(67.06坪)

延床面積  
**114.10㎡**  
(34.51坪)

[1F面積] 62.66㎡ (18.95坪)  
[2F面積] 51.44㎡ (15.44坪)



ポートウエストみなと坂 10号地  
(グランツユーV)



この物件を  
スマホで見る

太陽光発電システム  
5.04 kW

スマートハイム

木質系住宅

磁気タイル壁紙

『空気工房』

エネファーム

衣類乾燥機  
乾太くん

対面キッチン

バリアフリー

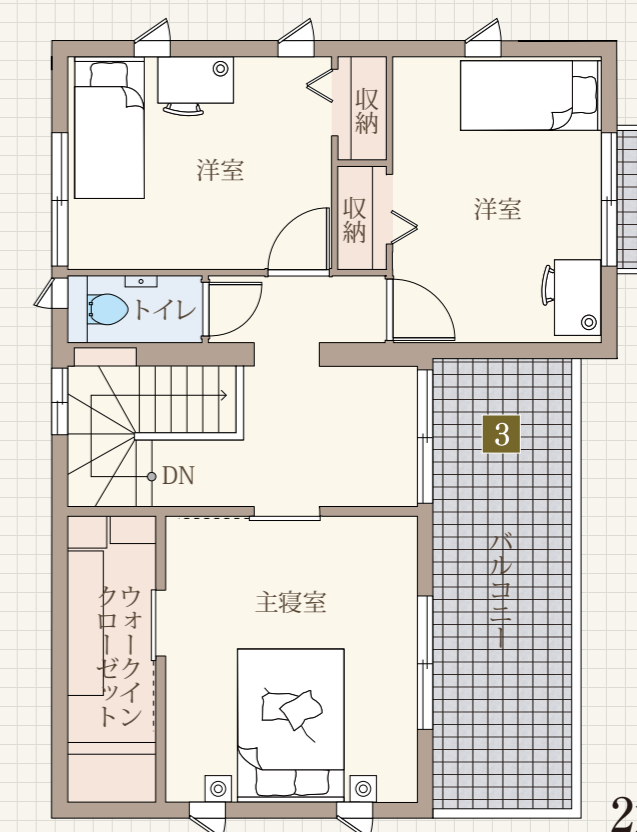
W.I.C

和室

バルコニー

### 1 ボウウィンドウまでの 大空間LDK

美しい弧を描くボウウィンドウ。  
爽やかな採光を採りこみ、清ら  
かな空間を演出します。



**Present!**  
このチラシをご持参頂き、スタッフにお渡しください。  
素敵なプレゼントを差し上げます。

区画図



販売価格 (土地+建物)

# 4,730 万円(税込)

■建売分譲住宅概要●所在地/長崎県長崎市みなと坂一丁目740番138●今回販売棟数/1棟●建物構造/2×6ユニット工法●建築確認番号/ERI-19036516(令和元年8月30日)●間取り/4LDK●建物竣工年月/2020年4月●入居時期/即入居可●プラン中の外構及び植栽、屋外の給排水工事費、特殊基礎、水道加入金及び下水道受益者負担金、屋外の電気工事費は価格に含まれております。●ローン手数料・登記料及びその他の諸費用は別途となります。●プラン掲載の応接セット、ダイニングセット、ベッド、座卓などの家具調度はイメージです。記載の価格には含まれておりません。●本物件は建物価格に消費税10%相当額を含んでおります。●土地売主・建物売主/設計・施工/セキスイハイム九州株式会社  
■分譲地概要●所在地/長崎県長崎市みなと坂一丁目28番202、二丁目721番129●交通/長崎バス「みなと坂中央」バス停徒歩1分●総面積/開発総面積:494,789.80㎡●開発行為/開発許可:長崎市指令宅指第21号(平成10年5月15日)、長崎市指令開指第222号(平成25年7月12日変更許可)●総区画数/976区画(内セキスイハイム持分62区画)●区域区分/市街化区域●用途地域/第1種低層住居専用地域、第2種低層住居専用地域●地目/宅地●建ぺい率/50%●容積率/80%●高さ制限/10m以下●壁面後退/1.0m●地区計画/みなと坂地区計画●街区・地区等/法22条●造成工事/完了済●電気/九州電力(他の小売電気事業者の選択も可能)●ガス/都市ガス●水道/公営●汚水排水/公共下水●雨水/側溝●道路/公道幅員12m、9m、6m、4m(歩行者専用)、アスファルトコンクリート舗装●私道負担/無●開発負担金/無●共有地施設負担金/無●組合費/無●CATV加入条件/有:(株)長崎ケーブルメディア●管理組合/無●ガイドライン/有●その他/下水道開発負担金:40,000円/一区画、環境整備基金:50,000円/一区画、自治会費:400円/月、(株)長崎ケーブルメディアによるCATV施設工事費30,000円(税別)別途月額基本料金が掛かります。●売主/セキスイハイム九州株式会社

### 2 玄関ホールから直接入れる 「和室」。

つい散らかってしまう LDK を来客  
に見られることなく、お通しでき  
ます。

### 3 ちょっとしたアウトドア気分を味わえる

広々バルコニーで、お子様が気兼ねなく遊べるスペース  
にも変身します。

この会場のお問い合わせ  
長崎支店  
☎ 0120-485-682