

ポートウエスト
みなと坂

11
号地

内と外がlinkして、光と風を感じる心地よいすまい

4LDK + ウォークイン
クローゼット

土地面積
219.66㎡
(66.44坪)

延床面積
103.64㎡
(31.35坪)
〔1F面積〕 53.97㎡ (16.33坪)
〔2F面積〕 49.67㎡ (15.02坪)



ポートウエストみなと坂 11号地
(SmartPowerStation α)



この物件を
スマホで見る

太陽光発電システム
5.60 kW

スマートハイム

鉄骨系住宅

レリーフ外壁

『快適エアリー』

オール電化

対面キッチン

バリアフリー

W.I.C

和室

バルコニー

1 採光あふれる明るいLDK

LDKの南側・東側には全面に大開口を設けたとっても明るい空間です。

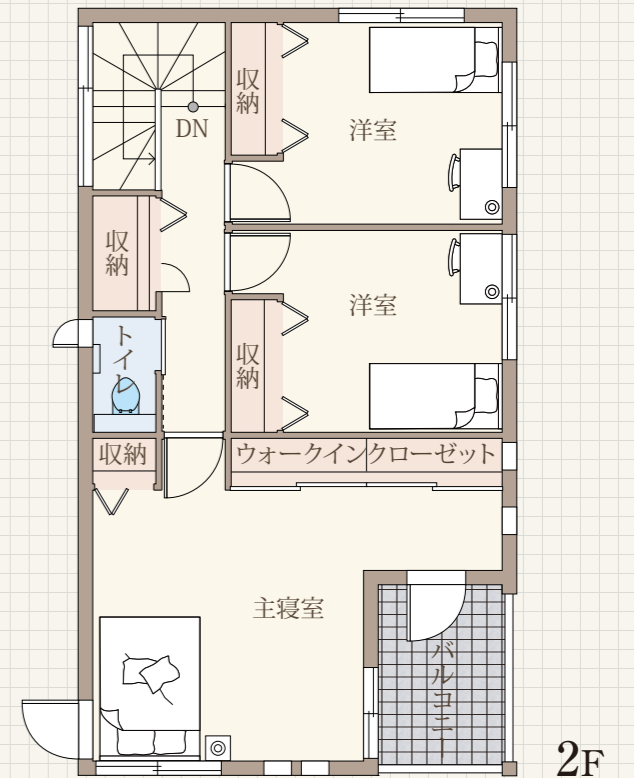
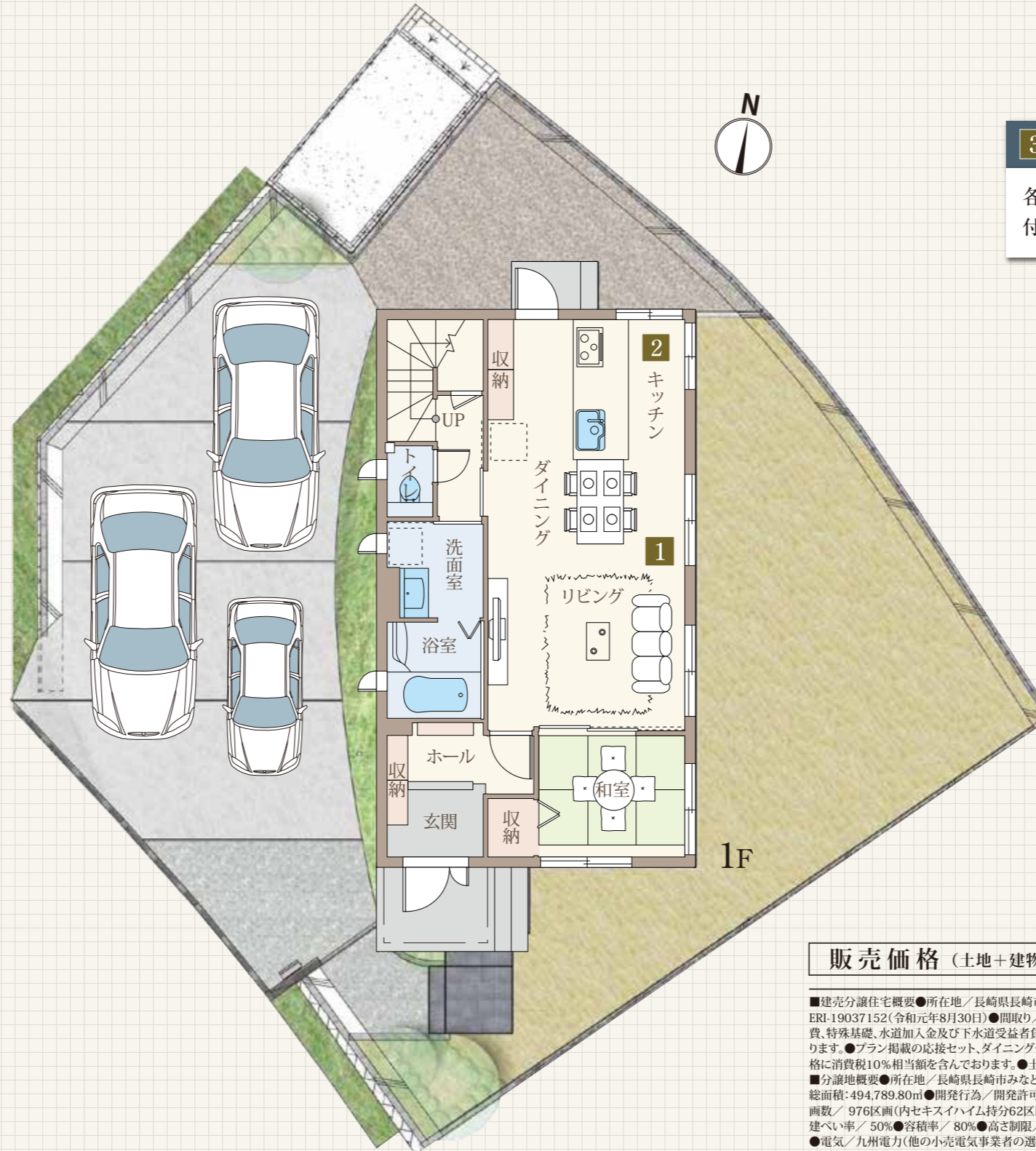
2 キッチンも風通しの良い空間へ。

キッチンにも窓を設け、風通しと明るさ共に良好で楽しく家事が出来るような間取りです。

3 賢く、綺麗に、気分も住まいもスッキリ爽快

各部屋に備え付けの収納がついているので、スッキリ片付け出来ます。

Present!
このチラシをご持参頂き、スタッフにお渡しください。
素敵なプレゼントを差し上げます。



販売価格 (土地+建物)

4,280 万円 (税込)

■建売分譲住宅概要●所在地/長崎県長崎市みなと坂一丁目740番139●今回販売棟数/1棟●建物構造/軽量鉄骨ユニット工法●建築確認番号/ERI-19037152(令和元年8月30日)●間取り/4LDK●建物竣工年月/2020年2月●入居時期/即入居●プラン中の外構及び植栽、屋外の給排水工事費、特殊基礎、水道加入金及び下水道受益者負担金、屋外の電気工事費は価格に含まれております。●ローン手数料・登記料及びその他の諸費用は別途となります。●プラン掲載の応接セット、ダイニングセット、ベッド、座卓などの家具調度類はイメージです。記載の価格には含まれておりません。●本物件は建物価格に消費税10%相当額を含んでおります。●土地売主・建物売主/設計・施工/セキスイハイム九州株式会社
■分譲地概要●所在地/長崎県長崎市みなと坂一丁目28番202、二丁目721番129他●交通/長崎バス「みなと坂中央」バス停徒歩1分他●総面積/開発総面積:494,789.80㎡●開発行為/開発許可:長崎市指合宅指第21号(平成10年5月15日)、長崎市指合開指第222号(平成25年7月12日変更許可)●総区画数/976区画(内セキスイハイム持分62区画)●区域区分/市街化区域●用途地域/第1種低層住居専用地域、第2種低層住居専用地域●地目/宅地●建ぺい率/50%●容積率/80%●高さ制限/10m以下●壁面後退/1.0m●地区計画/みなと坂地区計画●街区・地区等/法22条●造成工事/完了済●電気/九州電力(他の小売電気事業者の選択も可能)●ガス/都市ガス●水道/公営●汚水排水/公共下水●雨水/側溝●道路/公道幅員12m、9m、6m、4m(歩行者専用)、アスファルトコンクリート舗装●私道負担/無●開発負担金/無●共有地施設負担金/無●組合費/無●CATV加入条件/有:(株)長崎ケーブルメディア●管理組合/無●ガイドライン/有●その他/下水開発負担金:40,000円/区画、環境整備基金:50,000円/区画、自治会費:400円/月、(株)長崎ケーブルメディアによるCATV施設工事費30,000円(税別)別途月額基本料金が掛かります。●売主/セキスイハイム九州株式会社

この会場のお問い合わせ

長崎支店

☎ 0120-485-682