

ラソス・デ  
始良

2

号地

2 × 6 工法の快適さはそのままに、強度と精度がさらに進化した価値ある住まい。

4LDK + ウォークイン  
クローゼット

土地面積  
231.13㎡  
(69.91坪)

延床面積  
86.34㎡  
(26.11坪)



ラソス・デ始良 2号地  
(グランツーユー V)



この物件を  
スマホで見る

太陽光発電システム  
6.60 kW

スマートハイム

木質系住宅

磁気タイル外壁

『空気工房』

オール電化

対面キッチン

バリアフリー

シューズクローク

カジュアル和室

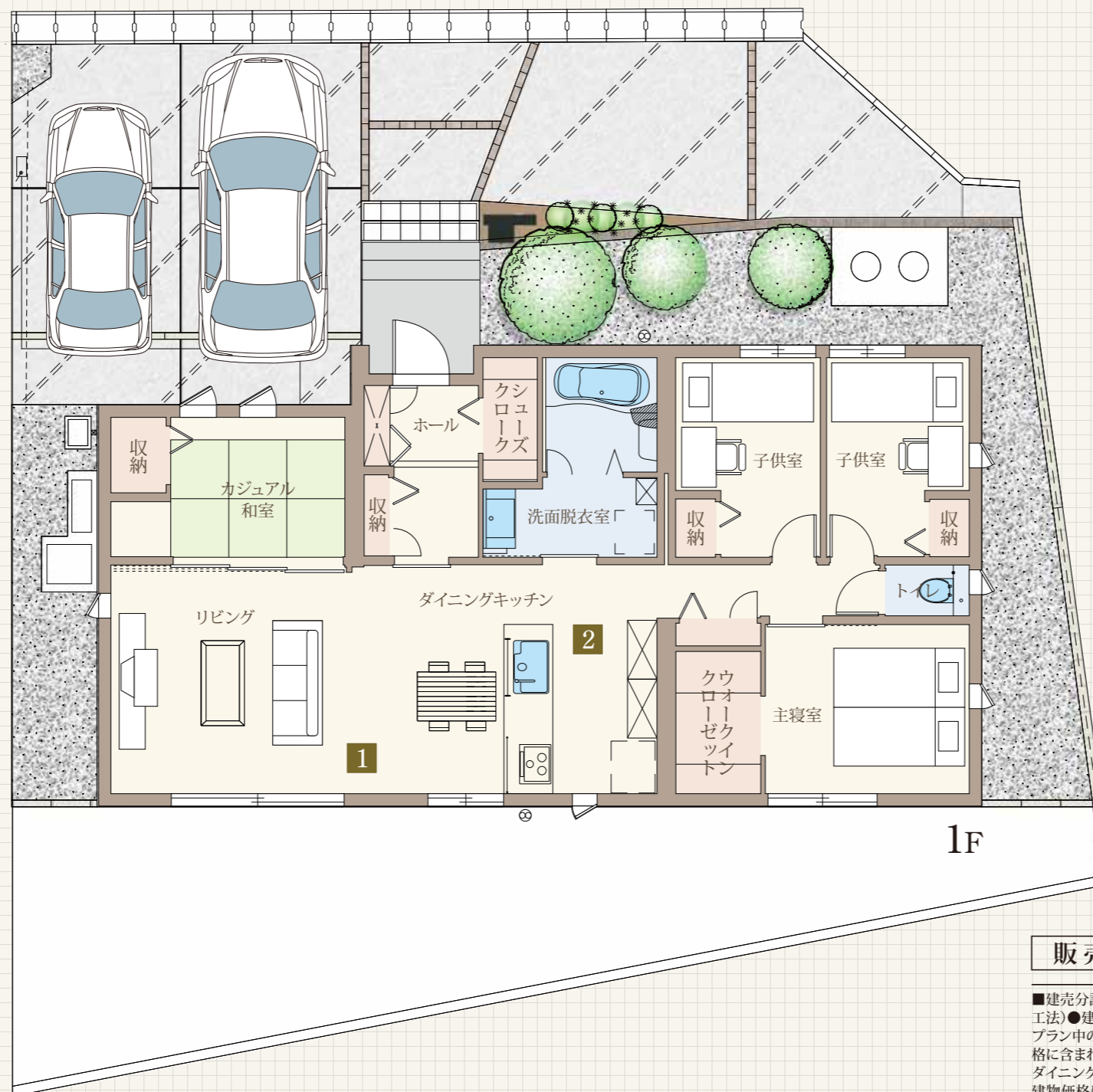
W.I.C

### 1 採光あふれる明るいLDK

LDKの南側には全面に大開口を  
設けたとっても明るい空間で  
す。

**Present!**  
このチラシをご持参頂き、スタッフにお渡しください。  
素敵なプレゼントを差し上げます。

区画図



### 2 「ながら」でも家族と楽しく 会話できる対面型キッチン

お料理しながら、お片付けし  
ながら、同時進行し「時短」を。  
ゆっくり楽しい時間を確保す  
ることは大事です。

### 3 賢く、綺麗に、気分も住まいもスッキリ爽快

各部屋に備え付けの収納がついているので、スッキリ片  
付け出来ます。

販売価格 (土地+建物)

3,480万円(税込)

■建売分譲住宅概要●所在地/鹿児島県始良市東餅田104番6●今回販売棟数/1棟●建物構造/木造(枠組壁工法)●建築確認番号/第2019-1079号●間取り/4LDK●建物竣工年月/2020年6月●入居時期/即入居可●プラン中の外構及び植栽、屋外の給排水工事費、特殊基礎、水道加入金及び浄化槽設置金、屋外の電気工事費は価格に含まれております。●ローン手数料・登記料及びその他の諸費用は別途となります。●プラン掲載の応接セット、ダイニングセット、ベッド、座卓などの家具調度類はイメージです。記載の価格には含まれておりません。●本物件は建物価格に消費税10%相当額を含んでおります。●土地売主/九州セキスイハイム不動産株式会社●土地販売代理・建物売主/設計・施工/セキスイハイム九州株式会社  
■分譲地概要●交通/南国交通「高樋」バス停 徒歩5分●総面積/4745.32㎡●開発行為/検査済証:建第29-21号(平成29年12月21日)●総区画数/16区画●区域区分/非線引区域●用途地域/第一種住居地域●地目/宅地●建ぺい率/60%●容積率/200%●高さ制限/無●壁面後退/無●地区計画/無●街区・地区等/無●造成工事/完成済●電気/九州電力(他の小売電気事業者の選択も可能)●ガス/個別プロパン●水道/公営(始良市)●汚水排水/個別浄化槽●雨水/側溝●道路/幅員約6.0m、アスファルト舗装●私道負担/有:39.19㎡、共有持分:11号地・12号地・13号地各1/3●開発負担金/無●共有地施設負担金/無●組合費/無●CATV加入条件/無●ガイドライン/有

この会場のお問い合わせ

鹿児島支店

☎099-256-8002