

スマートハイム  
プレイス若久II

2

号地

家事や子育てをサポートする工夫をして自分たちに合った毎日をデザイン。

3LDK + ウォークイン  
クローゼット

土地面積  
207.87㎡  
(62.88坪)

延床面積  
95.54㎡  
(28.90坪)

[1F面積] 47.77㎡ (14.45坪)  
[2F面積] 47.77㎡ (14.45坪)

スマートハイムプレイス若久II 2号地  
(パルフェ bj)



この物件を  
スマホで見る

太陽光発電システム  
5.04 kW

スマートハイム

鉄骨系住宅

磁気タイル外壁

『快適エアリー』

エネファーム

衣類乾燥機  
乾太くん

バリアフリー

W.I.C

バルコニー



1 南面の大きな窓から差し込む  
日光を浴びていきいきとした暮らしを。

全室南向きの部屋には大開口を設け、1日中明るい空間を演出します。

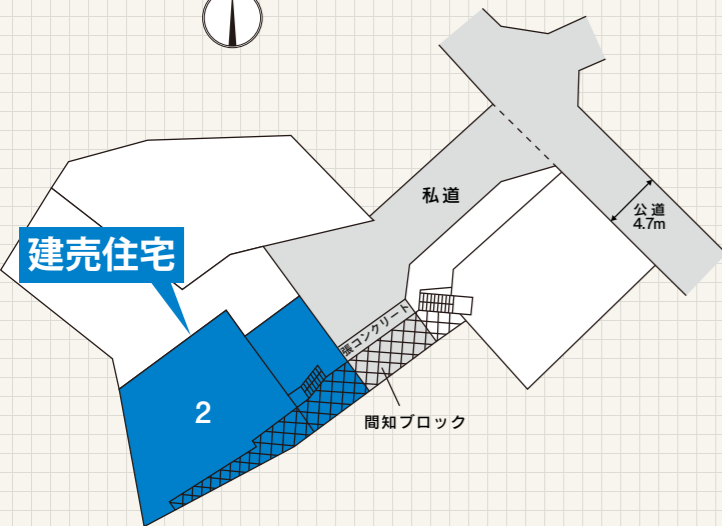
2 光熱費削減にも！

エネファームと太陽光のダブル発電。



このチラシをご持参頂き、スタッフにお渡しください。  
素敵なプレゼントを差し上げます。

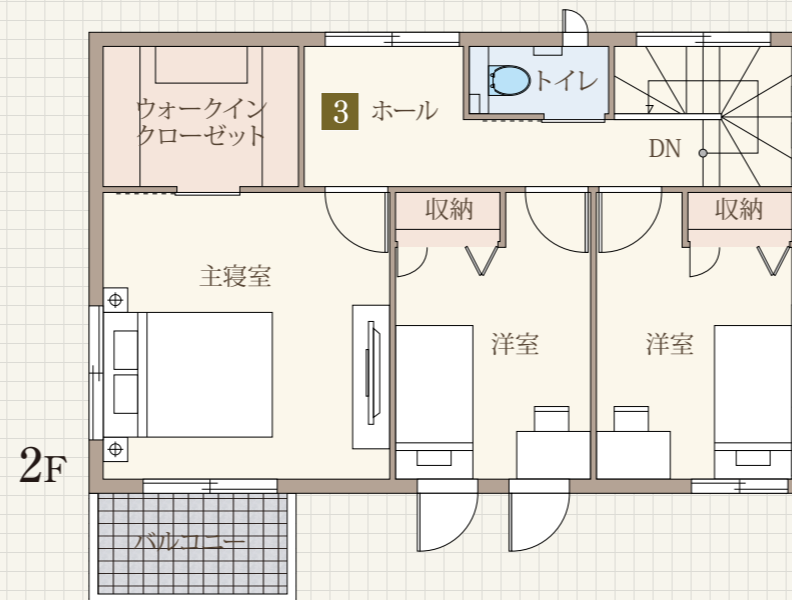
区画図



この会場のお問い合わせ

福岡支店

☎092-533-8162



3 雨の日には室内干しも十分できるスペース！

2階には物干しスペースを確保。快適エアリーのおかげで綺麗な空気のもと、カラッと乾かすことができます。

販売価格 (土地+建物)

5,030 万円 (税込)

■建売分譲住宅概要 ●所在地/福岡県福岡市南区若久6丁目786番4,786番7 ●今回販売棟数/1棟 ●建物構造/鉄骨造 ●建築確認番号/第KH19-11059-1号(2019年12月20日) ●間取り/3LDK ●建物竣工年月/完成済(2020年5月) ●入居時期/即入居可 ●プラン中の外構及び植栽、屋外の給排水工事費、特殊基礎、水道加入金及び下水道受益者負担金、屋外の電気工事費は価格に含まれております。 ●ローン手数料・登記料及びその他の諸費用は別途となります。 ●プラン掲載の応接セット、ダイニングセット、ベッド、座卓などの家具調度類はイメージです。記載の価格には含まれておりません。 ●本物件は建物価格に消費税10%相当額を含んでおります。 ●土地売主/九州セキスイハイム不動産株式会社 ●土地販売代理・建物売主/設計・施工/セキスイハイム九州株式会社  
■分譲地概要 ●交通/西鉄バス「若久」駅徒歩7分 ●総面積/919.63㎡ ●開発行為/無 ●総区画数/4区画 ●区域区分/市街化区域 ●用途地域/第一種低層住居専用地域 ●地目/宅地 ●建ぺい率/50% ●容積率/80% ●高さ制限/10m ●街区・地区等/法22条 ●造成工事/完了済 ●電気/九州電力(他の小売電気事業者の選択も可能) ●ガス/個別プロパン ●水道/公営 ●汚水排水/公共下水 ●雨水/側溝 ●道路/公道幅員4.7m、私道幅員5.0m(位置指定道路4.5m)、アスファルト舗装 ●私道負担/有:私道140.12㎡、共有持分1/4 ●開発負担金/無 ●共有地施設負担金/無 ●組合費/無 ●CATV加入条件/無 ●管理組合/無 ●ガイドライン/有