

スマートハイム
プレイス割子川

2 × 6 工法の快適さはそのままに、強度と精度がさらに進化した価値ある住まい。



1
号地

4LDK + ウォークイン
クローゼット

土地面積
179.53m²
(54.30坪)

延床面積
116.98m²
(35.38坪)
〔1F面積〕62.44m²(18.88坪)
〔2F面積〕54.54m²(16.49坪)

スマートハイムプレイス割子川 1号地
(グランツーユーV)

この物件を
スマホで見る

太陽光発電システム
4.32 kW

スマートハイム

木質系住宅

磁気タイル外壁

『新空気工房』

オール電化

対面キッチン

バリアフリー

和室

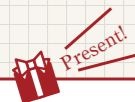
ユーティリティ

W.I.C

バルコニー

1 採光あふれる明るいLDK

LDKの南側・東側には全面に大開口を設けたとっても明るい空間です。



このチラシをご持参頂き、スタッフにお渡しください。
素敵なプレゼントを差し上げます。

区画図



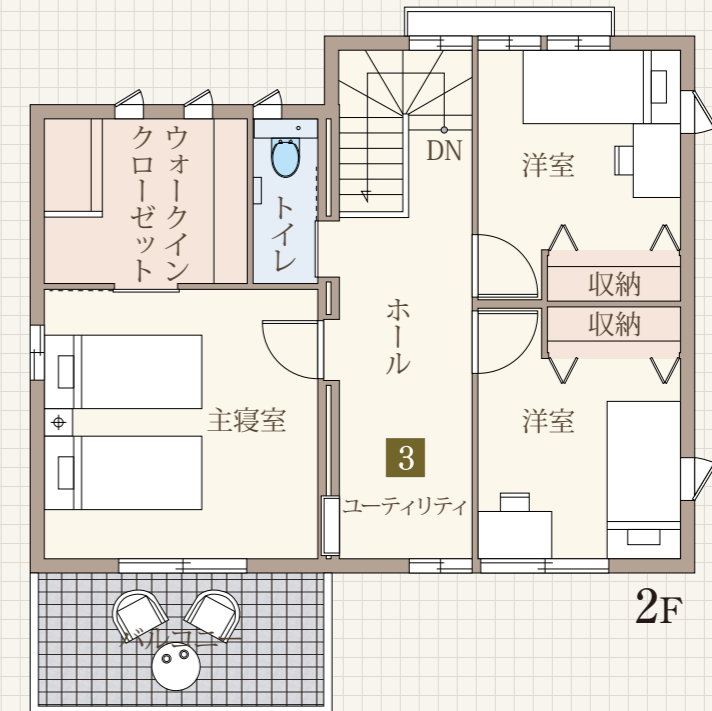
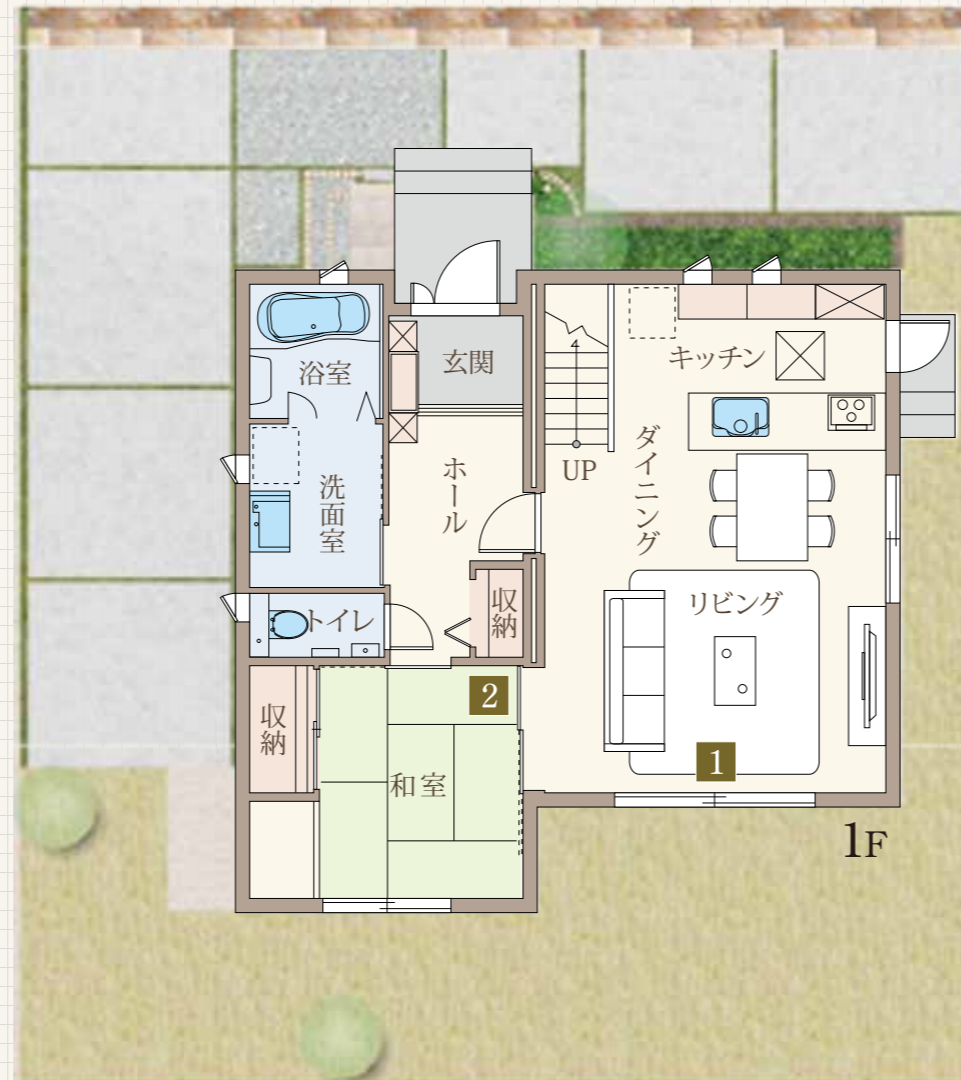
建売住宅

1

この会場のお問い合わせ

北九州支店

☎093-512-0816



販売価格 (土地+建物)

4,970 万円(税込)

■建売分譲住宅概要●所在地/福岡県北九州市八幡西区割子川二丁目16番1●今回販売棟数/1棟●建物構造/木造枠組壁工法●建築確認番号/第KJH19-10755-1号(令和元年12月5日)●間取り/4LDK●建物竣工年月/2020年6月●入居時期/即日入居可●プラン中の外構及び植栽、屋外の給排水工事費、特殊基礎、水道加入金及び下水道受益者負担金、屋外の電気工事費は価格に含まれておりません。●ローン手数料・登記料及びその他の諸費用は別途となります。●プラン掲載の応接セット、ダイニングセット、ベッド、座卓などの家具調度はイメージです。記載の価格には含まれておりません。●本物件は建物価格に消費税10%相当額を含んでおります。●土地売主/九州セキスイハイム不動産株式会社●土地販売代理・建物売主/設計・施工/セキスイハイム九州株式会社
■分譲地概要●所在地/福岡県北九州市八幡西区割子川二丁目16番26他●交通/西鉄バス「割子川」駅徒歩4分●総面積/689.98m²●開発行為/無●総区画数/4区画●区域区分/市街化区域●用途地域/第一種住居地域●地目/宅地●建ぺい率/60%●容積率/200%●街区・地区等/法22条●造成工事/完了済●電気/九州電力(他の小売電気事業者の選択も可能)●ガス/西部ガス●水道/公営●汚水排水/公共下水●雨水/側溝●道路/公道幅員20.0m、6.0m、アスファルト舗装●私道負担/無●開発負担金/無●共有地施設負担金/無●組合費/無●CATV加入条件/無●管理組合/無●ガイドライン/有●その他/1、2号地は店舗・事務所併用可とします。

2 玄関ホールから直接入れる「和室」。

つい散らかってしまう LDK を来客に見られることなく、お通しできます。

3 2階には家族で共有できるユーティリティスペース

物干しやスタディースペースなどライフスタイルに合わせて、使い分けしやすい空間です。