

ジョイナス
東那珂

6

号地

シャープな外観に、人が集う大空間LDKのプラン。

3LDK + ウォークイン
クローゼット

土地面積
112.26㎡
(33.95坪)

延床面積
95.54㎡
(28.90坪)

[1F面積] 47.77㎡ (14.45坪)
[2F面積] 47.77㎡ (14.45坪)



ジョイナス東那珂 6号地
(パルフェ bj)



この物件を
スマホで見る

太陽光発電システム
5.04 kW

スマートハイム

鉄骨系住宅

『快適エアリー』

エネファーム

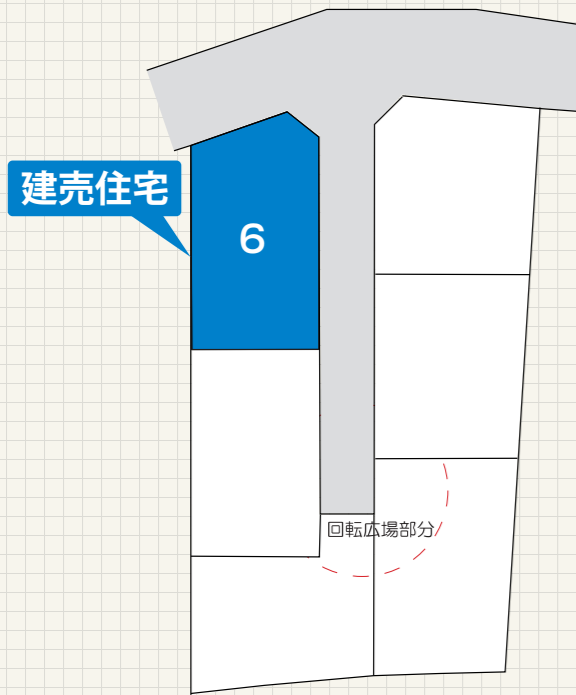
バリアフリー

W.I.C

バルコニー

Present!
このチラシをご持参頂き、スタッフにお渡しください。
素敵なプレゼントを差し上げます。

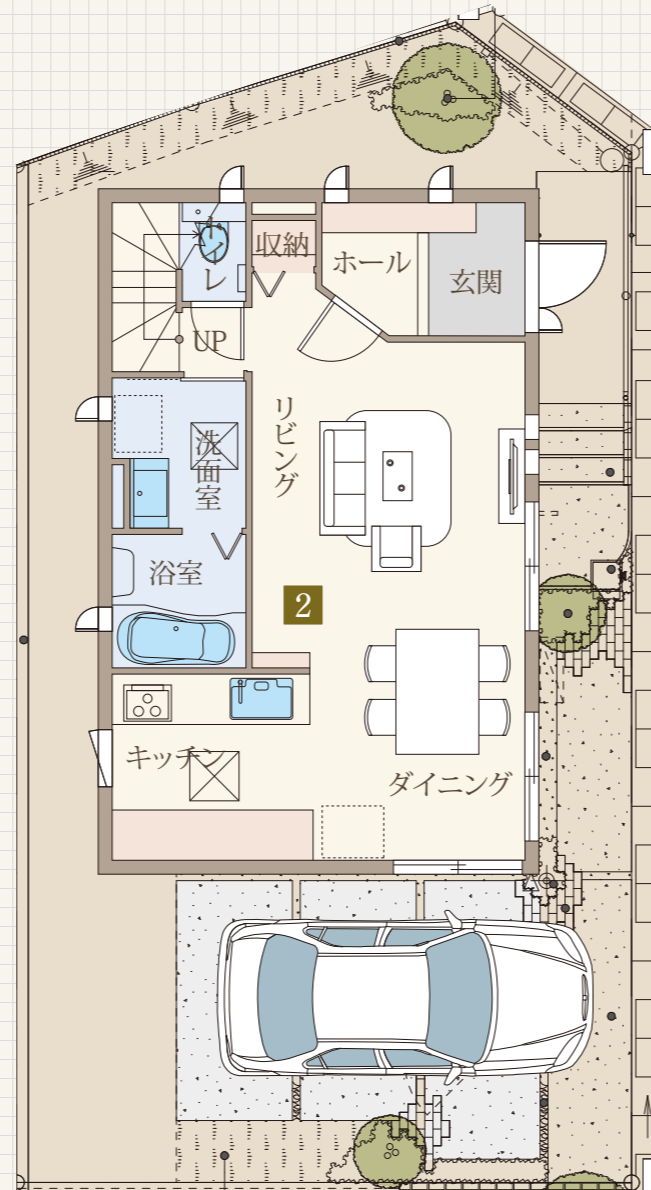
区画図



この会場のお問い合わせ

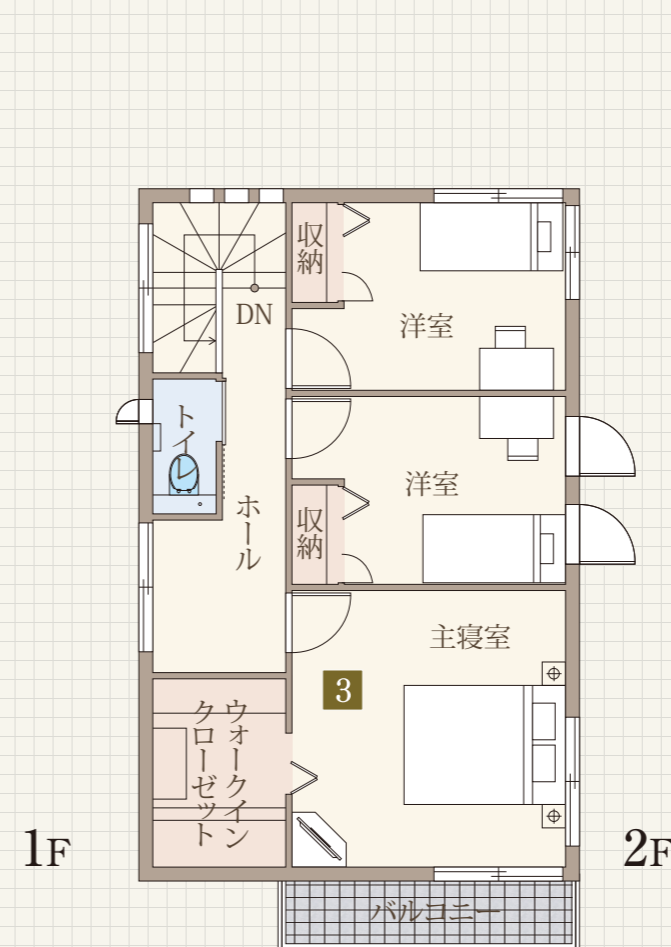
福岡支店

☎092-533-8162



1 シンプルに、うつくしい。

都市部の限られたスペースでも伸びやかに暮らせる住まい



2 陽の光と外からの風を感じて

光と風が心地よいLDK

3 スッキリ整理整頓

各部屋に収納があり、片付くお家

販売価格 (土地+建物)

5,130万円(税込)

■建売分譲住宅概要●所在地/福岡県福岡市博多区東那珂二丁目432番6,7の一部●今回販売棟数/1棟●建物構造/鉄骨造●建築確認番号/第KJH19-12089-1号(令和2年3月25日)●間取り/3LDK●建物竣工年月/完成済(2020年7月)●入居時期/即入居可●プラン中の外構及び植栽、屋外の給排水工事費、特殊基礎、水道加入金及び下水道受益者負担金、屋外の電気工事費は価格に含まれております。●ローン手数料・登記料及びその他の諸費用は別途となります。●プラン掲載の応接セット、ダイニングセット、ベッド、座卓などの家具調度類はイメージです。記載の価格には含まれておりません。●本物件は建物価格に消費税10%相当額を含んでおります。●土地売主・建物売主/設計・施工/セキスイハイム九州株式会社
■分譲地概要●交通/西鉄バス「東那珂」駅徒歩7分●総面積/667.65㎡●開発行為/無●総区画数/6区画(内セキスイハイム持分1区画)●都市計画/無●区域区分/市街化区域●用途地域/工業地域●地目/宅地●建ぺい率/60%●容積率/200%●高さ制限/無●外壁後退距離制限/無●地区計画/無●街区・地区等/法22条、戸建住環境形成地区、屋外広告物地域、景観計画区域●造成工事/完了済●電気/九州電力(他の小売電気事業者の選択も可能)●ガス/個別プロパン●水道/公営●汚水排水/公共下水●雨水/側溝●道路/公道幅員4.0m、私道幅員4.0m、アスファルト舗装●私道負担/有:私道総面積113.08㎡、持分1/6●開発負担金/無●共有地施設負担金/無●組合費/町内会費:500円/月●CATV加入条件/無●管理組合/無●ガイドライン/有