

サウスガーデン
ひびきの

2×6工法の強度と精度がさらに進化した価値ある住まい

32

号地

4LDK

 + ウォークイン
クローゼット

土地面積
220.56m²
(66.71坪)

延床面積
112.26m²
(33.95坪)
〔1F面積〕60.42m²(18.27坪)
〔2F面積〕51.84m²(15.68坪)



サウスガーデンひびきの32号地
(グランツーユーV)



この物件を
スマホで見る

太陽光発電システム
4.40 kW

スマートハイム

木造枠組壁工法

『新空気工房』

オール電化

対面キッチン

バリアフリー

W.I.C

シューズクローク

納戸

和室

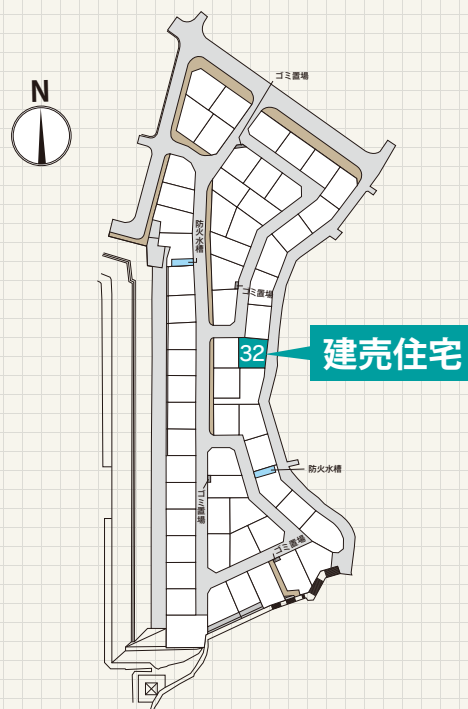
バルコニー

1 南面の大きな窓から差し込む陽光を
浴びていきいきとした暮らし。

大空間 LDK+リビング内階段、ご家族、ご友人
が集い笑顔が溢れます。

Present!
このチラシをご持参頂き、スタッフにお渡しください。
素敵なプレゼントを差し上げます。

区画図

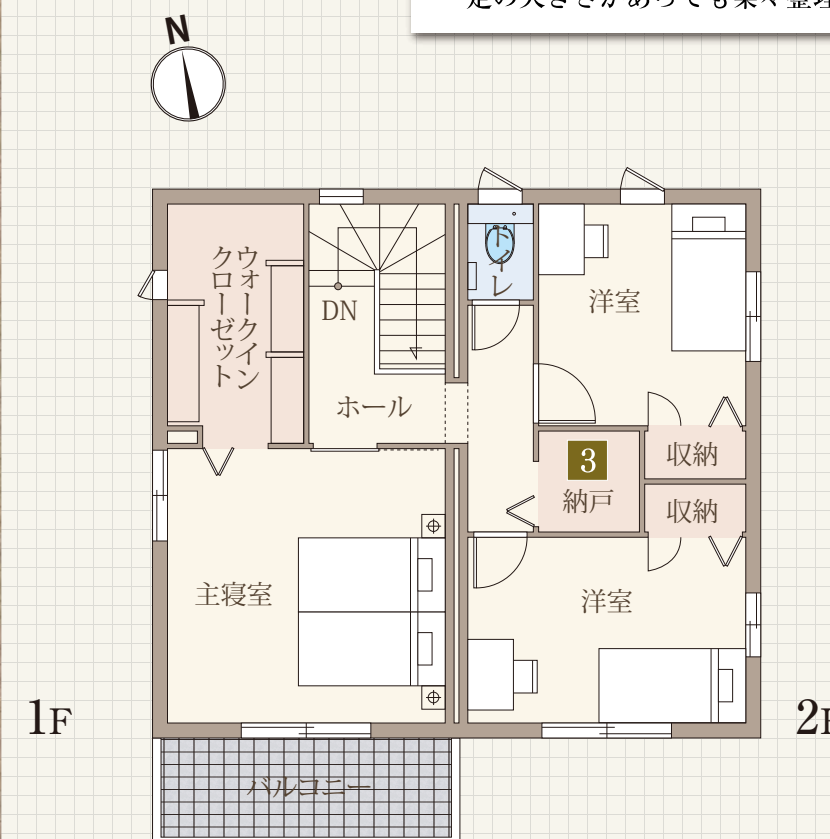


2 LDK に併設した和室は多目的に活用

キッチンから目が届き、子どもの遊び場に最適な
和室。床座でくつろぎたいときや洗濯物を畳む時
にも重宝。

3 大型収納を確保し、どんな大きな荷物
も出しやすく、仕舞やすい便利さを。

季節の洋服やカーペット、アウトドアグッズなど
一定の大きさがあっても楽々整理整頓。



販売価格 (土地+建物)

4,700万円(税込)

■建売分譲住宅概要●所在地/福岡県北九州市八幡西区本城学研台一丁目2-145●今回販売棟数/1棟●建物構造/木造枠組壁工法●建築確認番号/第KJH19-11525-1号(令和2年2月10日)●間取り/4LDK●建物竣工年月/2020年10月●入居時期/2020年11月●プラン中の外構及び植栽、屋外の給排水工事費、特殊基礎、水道加入金及び下水道受益者負担金、屋外の電気工事費は価格に含まれております。●ローン手数料・登記料及びその他の諸費用は別途となります。●プラン掲載の応接セット、ダイニングセット、ベッド、座卓などの家具調度類はイメージです。記載の価格には含まれておりません。●本物件は建物価格に消費税10%相当額を含んでおります。●土地売主/九州セキスイハイム不動産株式会社●土地販売代理/建物売主/設計・施工/セキスイハイム九州株式会社
■分譲地概要●交通/JR筑豊本線「本城」駅徒歩26分、市営バス「塩屋三丁目」バス徒歩5分●総面積/開発面積:17,873.52㎡●開発行為/検査済証:第31421号(令和元年8月26日)●総区画数/63区画(内セキスイハイム持分21区画)●区域区分/市街化区域●用途地域/第一種低層住居専用地域●地目/宅地●建ぺい率/40%●容積率/60%●高さ制限/10m●壁面後退/1m●地区計画/北九州学術研究都市南部地区地区計画「住宅専用地区」●街区・地区等/法22条●造成工事/完了済●電気/九州電力(他の小売電気事業者の選択も可能)●ガス/西部ガス●水道/公営●汚水排水/公共下水●雨水/側溝●道路/公道幅員9.0m、6.0m、アスファルト舗装●私道負担/有(総面積72.84㎡、共有持分1/63)●開発負担金/無●共有地施設負担金/無●組合費/無●CATV加入条件/有(J:COM)初期費用:19,300円(税別)、標準プラン利用料金:3,480円/月(税別)●管理組合/無●ガイドライン/有●その他/最低土地面積:200㎡

この会場のお問い合わせ
北九州支店

☎ 093-512-0816