

スマートハイム  
プレイス下上津役

# 暮らし広がるプレミアムコンパクトな住まい

1  
号地

# 4LDK

土地面積  
**139.12m<sup>2</sup>**  
(42.08坪)

延床面積  
**103.49m<sup>2</sup>**  
(31.30坪)  
〔1F面積〕53.97m<sup>2</sup>(16.32坪)  
〔2F面積〕49.52m<sup>2</sup>(14.97坪)



スマートハイムプレイス下上津役1号地  
(SmartPowerStation-Urban)



この物件を  
スマホで見る

太陽光発電システム  
5.76 kW

スマートハイム

鉄骨造

『快適エアリー』

エネファーム

対面キッチン

バリアフリー

和室

バルコニー

**1** ガーデンに沿ってダイナミックに広がるLDKは、様々なシーンで活躍します。

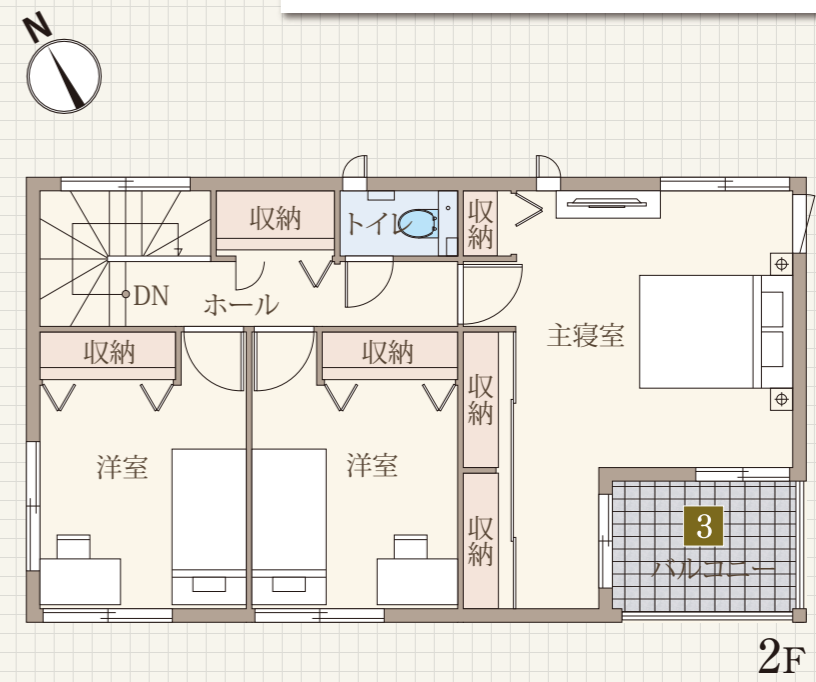
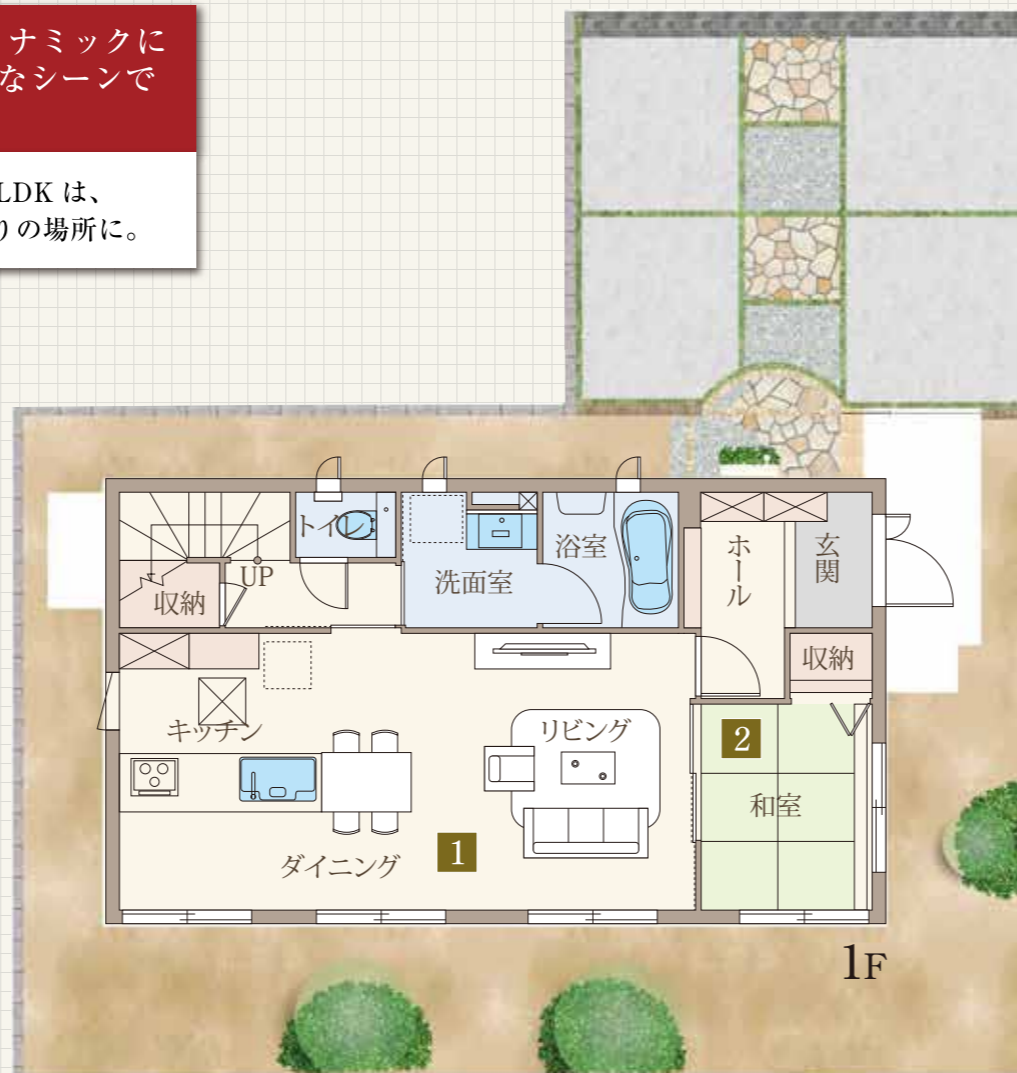
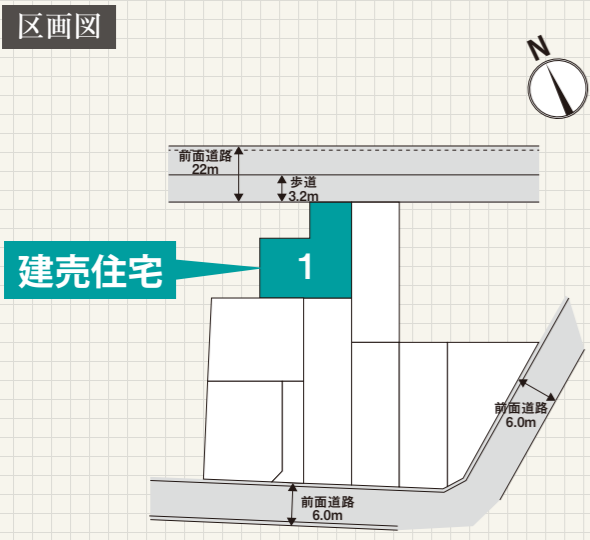
採光あふれる明るい大空間 LDK は、家族のイチバンのお気に入りの場所に。

**2** LDK に併設した和室は多目的に活用

リビング横にプランすることで、ちょっと横になったり癒し空間としても活用できます。

**Present!**

このチラシをご持参頂き、スタッフにお渡しください。  
素敵なプレゼントを差し上げます。



**3** 南面に広がるバルコニーは暮らしに彩りを演出します。

さまざまなシーンで活躍する空間は、自然を採りこむ快適性にも優れています。

販売価格 (土地+建物)

# 4,520万円(税込)

■建売分譲住宅概要●所在地/福岡県北九州市八幡西区下上津役一丁目10番119●今回販売棟数/1棟●建物構造/鉄骨造●建築確認番号/第KH19-11764-1号(令和2年2月28日)●間取り/4LDK●建物竣工年月/2020年8月●入居時期/即日入居可●プラン中の外構及び植栽、屋外の給排水工事費、特殊基礎、水道加入金及び下水道受益者負担金、屋外の電気工事費は価格に含まれております。●ローン手数料・登記料及びその他の諸費用は別途となります。●プラン掲載の応接セット、ダイニングセット、ベッド、座卓などの家具調度はイメージです。記載の価格には含まれておりません。●本物件は建物価格に消費税10%相当額を含んでおります。●土地・建物売主/設計・施工/セキスイハイム九州株式会社

■分譲地概要●交通/筑豊電鉄「三ヶ森」駅徒歩14分●総面積/1203.86㎡●開発行為/無●総区画数/8区画●区域区分/市街化区域●用途地域/第2種住居地域●地目/宅地・雑種地●建ぺい率/60%●容積率/200%●高さ制限/無●外壁後退距離制限/無●地区計画/無●街区・地区等/無●造成工事/完了済●電気/九州電力(他の小売電気事業者の選択も可能)●ガス/都市ガス●水道/公営●汚水排水/公共下水●雨水/側溝●道路/公道幅員6.0m、22.0m アスファルト舗装●私道負担/無●開発負担金/無●共有地施設負担金/無●組合費/無●CATV加入条件/有(J-COM)初期費用:19,300円(税別)、標準プラン利用料金:3,480円/月(税別)●管理組合/無●ガイドライン/有

この会場のお問い合わせ  
北九州支店  
☎ 093-512-0816