

スマートハイム
プレイス青葉

家事や子育てを楽にしたスマートモダンな暮らし

1
号地

3LDK + ウォークイン クローゼット

土地面積
181.36m²
(54.86坪)

延床面積
103.49m²
(31.30坪)
〔1F面積〕53.97m²(16.32坪)
〔2F面積〕49.52m²(14.97坪)



スマートハイムプレイス青葉 1号地
(SmartPowerStation-Urban)



この物件を
スマホで見る

太陽光発電システム
5.76 kW

スマートハイム

鉄骨造

『快適エアリー』

対面キッチン

バリアフリー

W.I.C

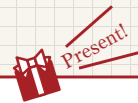
タタミコーナー

ユーティリティ

バルコニー

1 広い明るいLDKはお気に入りのスペースに。

大きな窓を設けているので、LDKは明るく開放的！
1階も2階も収納たっぷりなので、とっても便利です♪

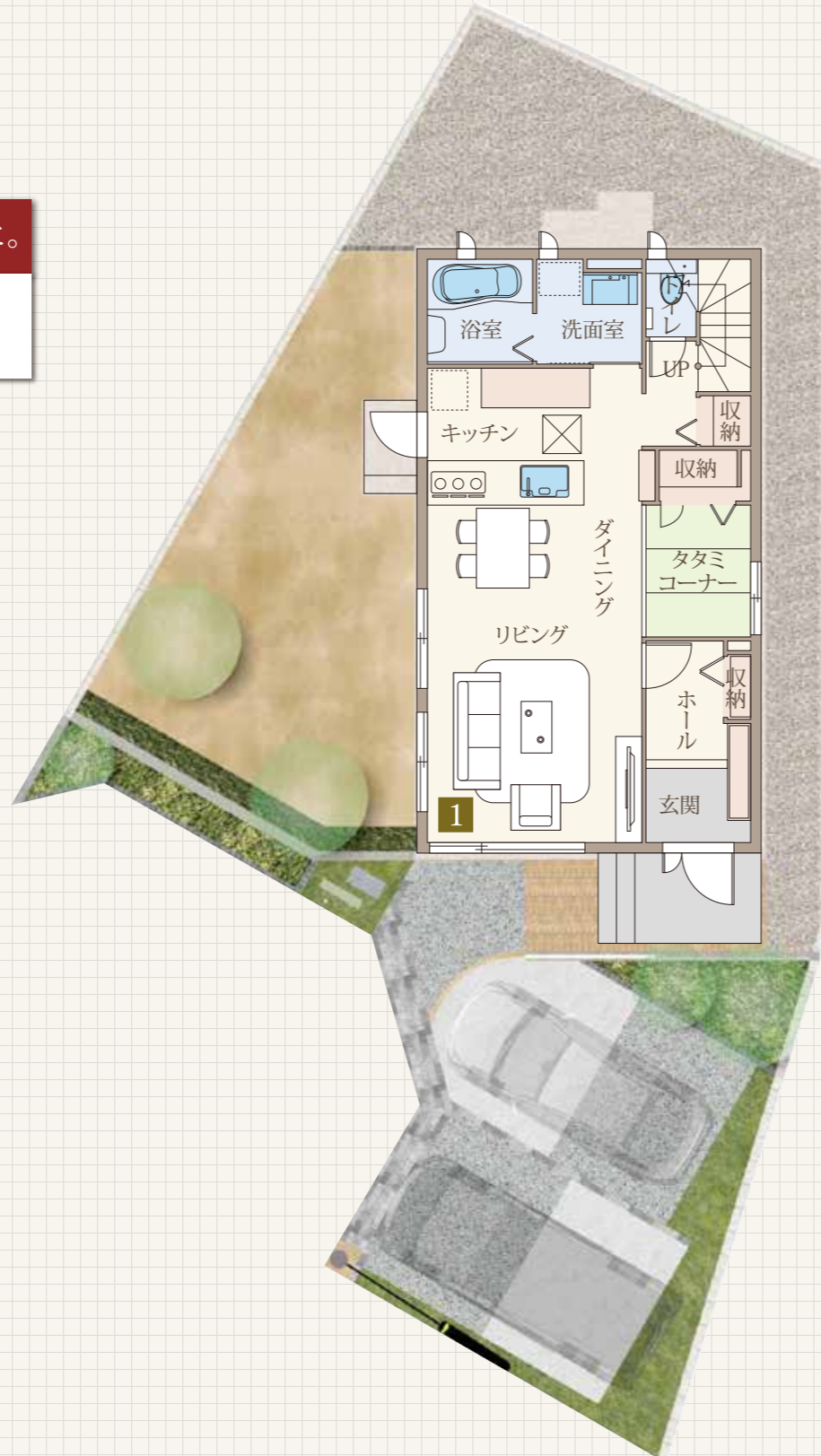
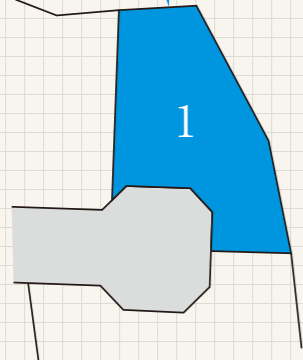


このチラシをご持参頂き、スタッフにお渡しください。
素敵なプレゼントを差し上げます。

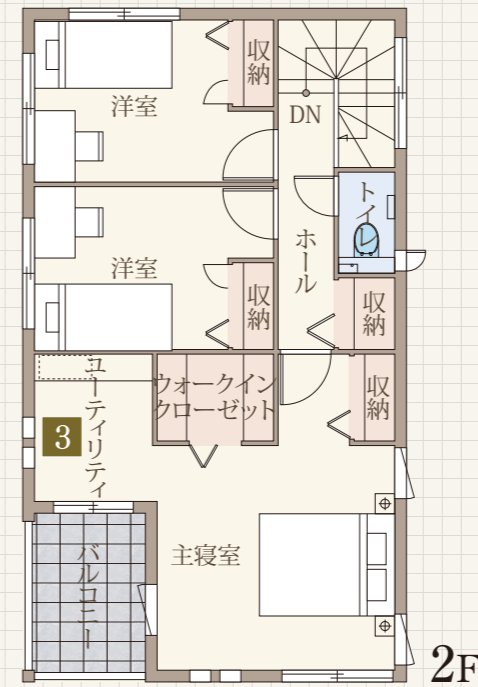
区画図



建売住宅



1F



2F

2 進化し続けるスマートハイム

太陽光発電が搭載されているので、
地球環境にも家計にも優しいです。

3 主寝室横につながる ユーティリティスペース

2階にはユーティリティを設けているので、
在宅勤務にも最適。室内干しスペースとの
兼用も可能ですので、雨の日も安心！

販売価格 (土地+建物)

5,570万円(税込)

■建売分譲住宅概要●所在地/福岡県福岡市東区青葉三丁目1014番●今回販売棟数/1棟●建物構造/鉄骨造●建築確認番号/第KJH20-00753-1号(2020年6月10日)●間取り/3LDK●建物竣工年月/2020年10月予定●入居時期/2020年10月以降●プラン中の外構及び植栽、屋外の給排水工事費、特殊基礎、水道加入金及び下水道受益者負担金、屋外の電気工事費は価格に含まれております。●ローン手数料・登記料及びその他の諸費用は別途となります。●プラン掲載の応接セット、ダイニングセット、ベッド、座卓などの家具調度類はイメージです。記載の価格には含まれておりません。●本物件は建物価格に消費税10%相当額を含んでおります。●土地売主/九州セキスイハイム不動産株式会社●土地販売代理/建物売主/設計・施工/セキスイハイム九州株式会社
■分譲地概要●交通/西鉄バス「青葉台入口」駅徒歩4分・JR香椎線「舞松原」駅徒歩13分●総面積/181.36㎡●開発行為/無●総区画数/1区画●区域区分/市街化区域●用途地域/第一種低層住居専用地域●地目/宅地●建ぺい率/50%●容積率/80%●高さ制限/10m●外壁後退距離制限/1m●地区計画/無●街区・地区等/法22条、戸建環境形成地区●造成工事/完了済●電気/九州電力(他の小売電気事業者の選択も可能)●ガス/都市ガス●水道/公営●汚水排水/公共下水●雨水/側溝●道路/公道幅員6.0m、アスファルト舗装●私道負担/無●開発負担金/無●共有地施設負担金/無●組合費/無●CATV加入条件/無●管理組合/無●ガイドライン/無

この会場のお問い合わせ

福岡支店

☎092-533-8162