

スマートハイムプレイス
国分中央

家族の時間、自由にデザイン。

4
号地

3LDK

土地面積
134.53m²
(40.69坪)

延床面積
101.87m²
(30.81坪)
〔1F面積〕52.35m²(15.83坪)
〔2F面積〕49.52m²(14.97坪)



スマートハイムプレイス国分中央 4号地
(パルフェBJスタイル)



この物件を
スマホで見る

太陽光発電システム
5.76 kW

スマートハイム

鉄骨造

『快適エアリー』

レリーフ外壁

オール電化

対面キッチン

バリアフリー

タタミコーナー

サンルーム

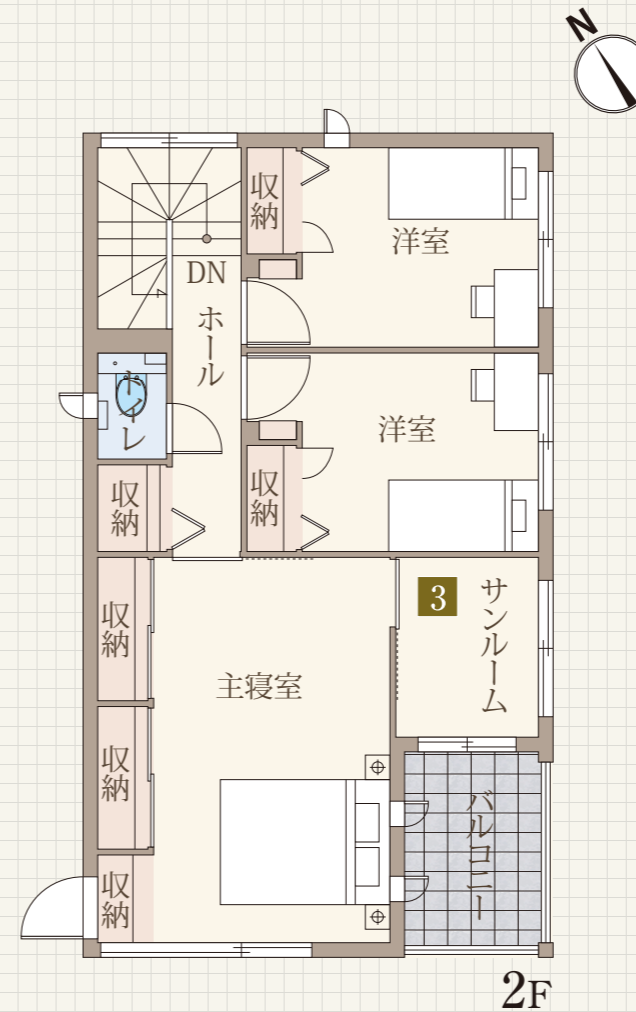
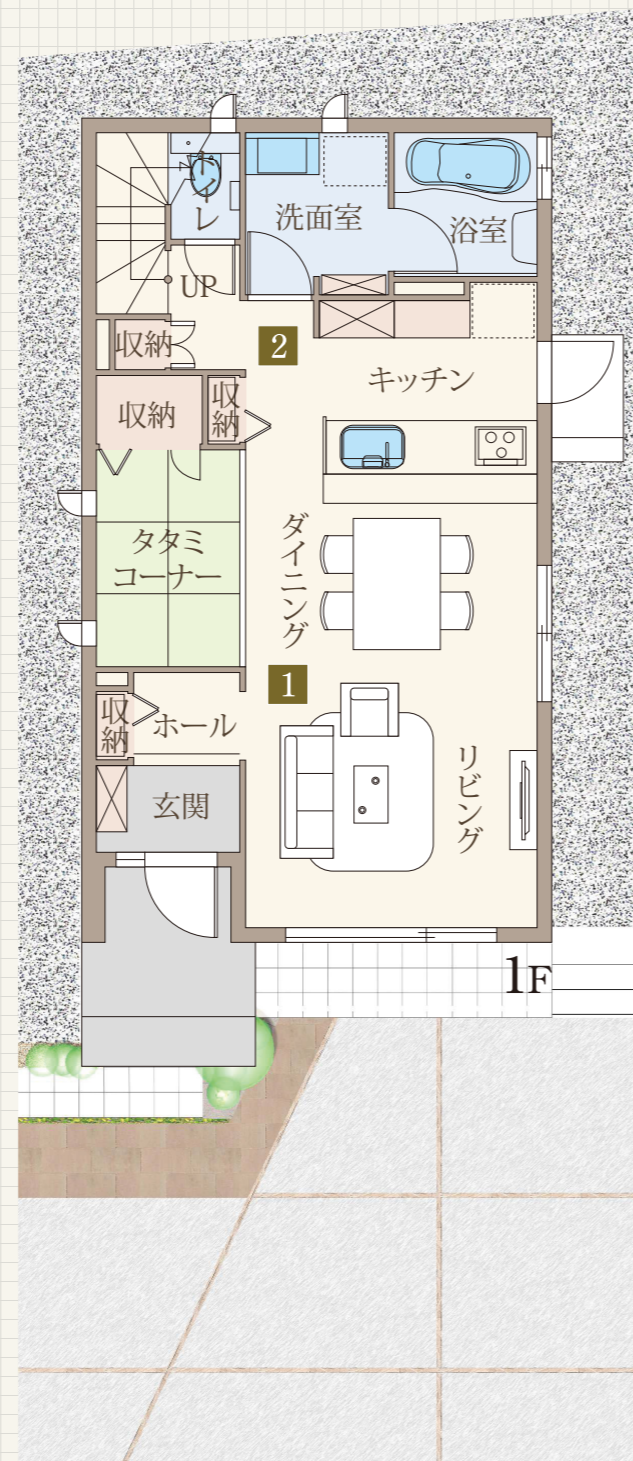
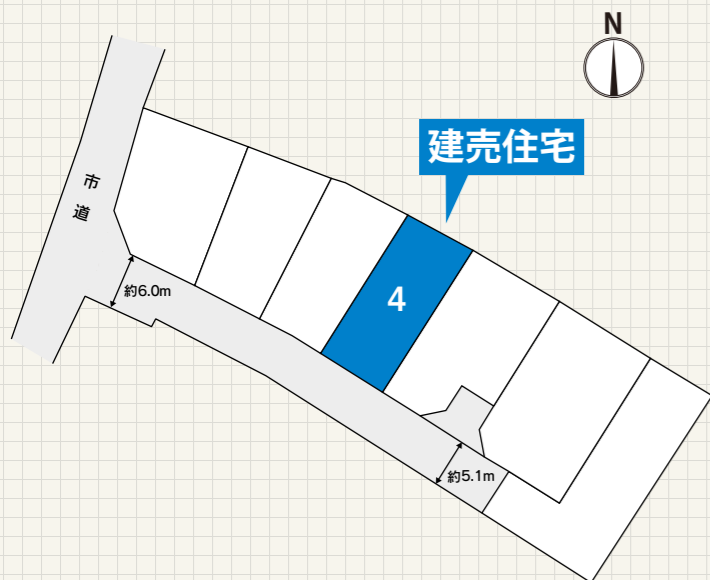
バルコニー

1 ひかりに溢れ、明るく開放的
空の心地よさうお感じて

ダイニング、リビングは日頃からご家族の集まる場所。
明るく広いスペースで活力を蓄えます。

Present!
このチラシをご持参頂き、スタッフにお渡しください。
素敵なプレゼントを差し上げます。

区画図



2 キッチンとサンタリーを集中配置
させ、多忙なママを助けます。
キッチンとサンタリーを可能な限り近くに配置し
奥様に使い勝手のよい動線計画を実現。

3 雨の日でも安心なサンルーム
サンルームがあるので、いつでも洗濯可能です。

販売価格 (土地+建物)

4,180 万円(税込)

■建売分譲住宅概要●所在地/鹿児島県霧島市国分中央1丁目1969番3●建物構造/鉄骨造●建築確認番号/第2020-0166号●間取り/3LDK●建物竣工年月/2020年10月●入居時期/即入居可●プラン中の外構及び植栽、屋外の給排水工事費、特殊基礎、水道加入金及び下水道受益者負担金、屋外の電気工事費は価格に含まれております。●ローン手数料・登記料及びその他の諸費用は別途となります。●プラン掲載の応接セット、ダイニングセット、ベッド、座卓などの家具調度類はイメージです。記載の価格には含まれておりません。●本物件は建物価格に消費税10%相当額を含んでおります。●広告主・土地売主・建物売主/セキスイハイム九州株式会社
■分譲地概要●交通/JR日豊本線「国分」駅徒歩8分、鹿児島交通バス「国分中央高校」停徒歩3分●総面積/1437.86㎡●開発行為/無●総区画数/7区画●区域区分/非線引区域●用途地域/第2種住居地域●地目/宅地●建ぺい率/60%●容積率/200%●高さ制限/無●壁面後退/無●地区計画/無●街区・地区等/無●造成工事/完成済●電気/九州電力(他の小売電気事業者の洗濯も可能)●ガス/プロパン(個別)●水道/公営(霧島市)●汚水排水/公共下水●雨水/側溝●道路/公道幅員約6.0m、5.2m、5.1m、アスファルト舗装●団地管理一時金/無●管理組合/無●ガイドライン/有

この会場のお問い合わせ

鹿児島支店

☎099-256-8002