

スマートハイムプレイス
志摩稲留

1
号地

心地よさを叶える自在の空間デザイン

4LDK + ウォークイン クローゼット

土地面積
193.51m²
(58.53坪)

延床面積
116.83m²
(35.34坪)
〔1F面積〕58.83m²(17.80坪)
〔2F面積〕58.00m²(17.55坪)



スマートハイムプレイス志摩稲留1号地
(パルフェ bj)



この物件を
スマホで見る

太陽光発電システム
5.76 kW

スマートハイム

鉄骨系住宅

磁器タイル外壁

『快適エアリー』

エコキュート

対面キッチン

バリアフリー

南面LDK

オープン階段

和室

ユーティリティ
スペース

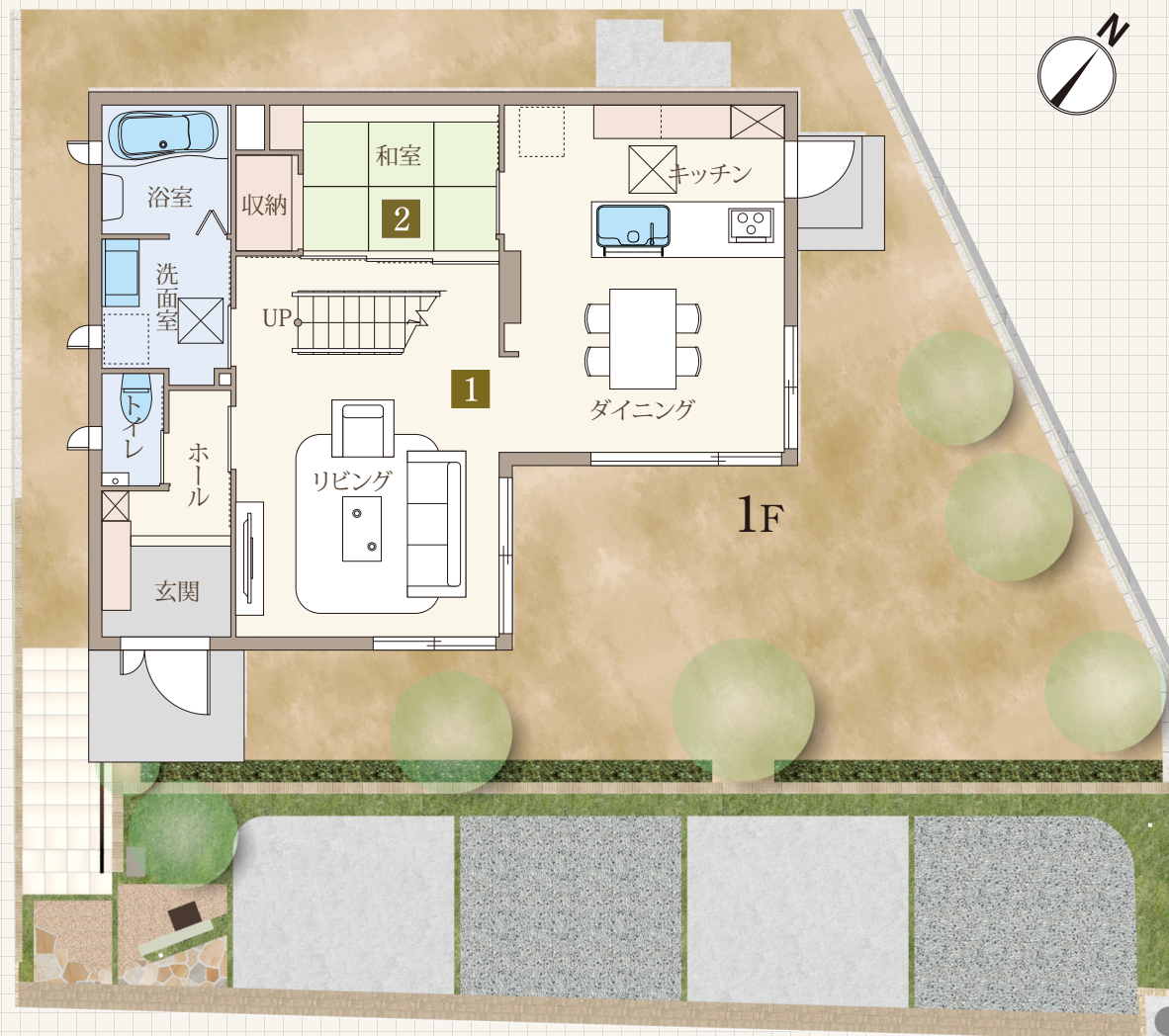
浴室乾燥機

W.I.C

インナー
バルコニー

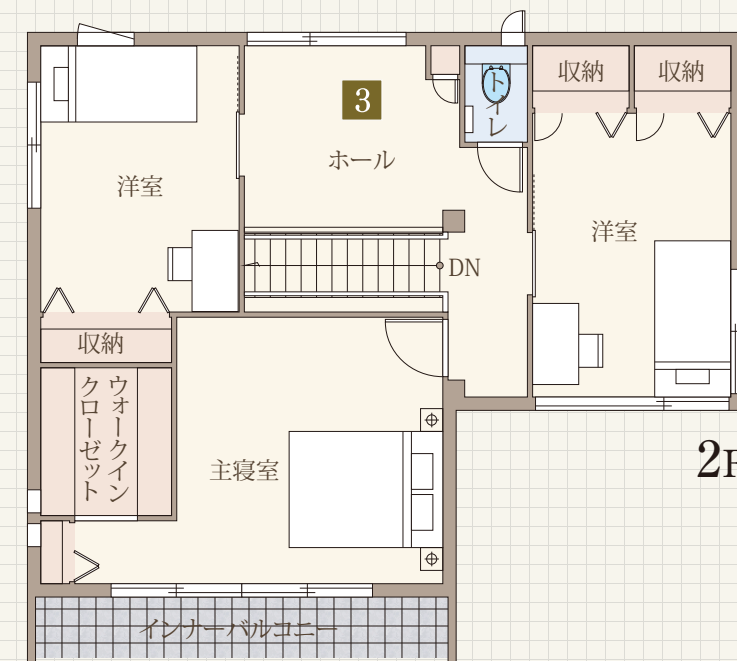
1 ひとつながりのLDK

20畳超えのLDK+和室でゆったり寛げます。



2 便利なタタミスペース

普段はリビングとひとつながりで、扉で仕切ると来客時にも安心。



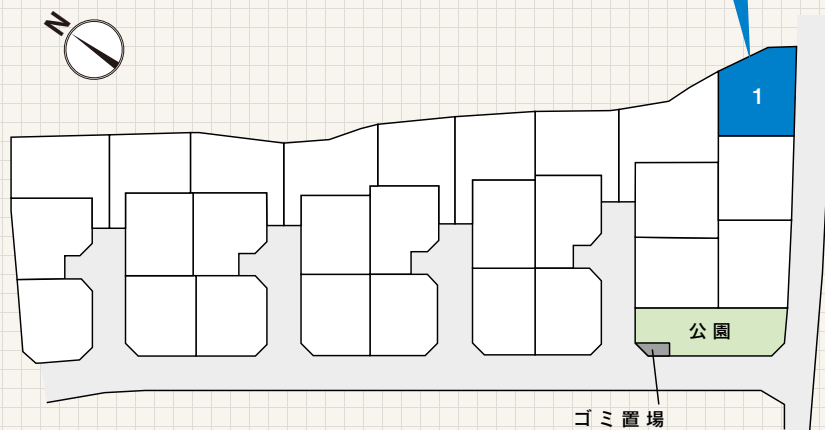
3 雨の日でも安心

浴室乾燥機に加え、ユーティリティスペースもあり、室内干しバッチリ。

Present!
このチラシをご持参頂き、スタッフにお渡しください。
素敵なプレゼントを差し上げます。

区画図

建売住宅



公園
ゴミ置場

この会場のお問い合わせ

福岡支店

☎092-533-8162

販売価格 (土地+建物)

4,710万円(税込)

■建売分譲住宅概要●所在地/福岡県糸島市志摩稲留字山ノ内230番1●今回販売棟数/1棟●建物構造/鉄骨造●建築確認番号/第KJH20-01607-1号(2020年8月18日)●間取り/4LDK●建物竣工年月/完成2020年11月●入居時期/即入居可●プラン中の外構及び植栽、屋外の給排水工事費、特殊基礎、水道加入金及び浄化槽設置金、屋外の電気工事費は価格に含まれております。●ローン手数料・登記料及びその他の諸費用は別途となります。●プラン掲載の応接セット、ダイニングセット、ベッド、座卓などの家具調度類はイメージです。記載の価格には含まれておりません。●本物件は建物価格に消費税10%相当額を含んでおります。●土地売主/九州セキスイハイム不動産株式会社●広告主・土地販売代理・建物売主/セキスイハイム九州株式会社
■分譲地概要●交通/JR筑肥線「筑前前原」駅車16分、昭和バス「井田原」停徒歩6分●総面積/開発面積:6,757.29m²●開発行為/検査済証:2都第4号-48(令和2年8月11日)●総区画数/27区画●区域区分/市街化区域●用途地域/第一種住居地域●地目/宅地●建ぺい率/60%●容積率/200%●高さ制限/無●壁面後退/無●地区計画/無●街区・地区等/法22条●造成工事/完了済●電気/九州電力(他の小売電気事業者の選択も可能)●ガス/個別プロパン●水道/公営●汚水排水/個別浄化槽●雨水/側溝●道路/公道幅員6.2m、6.0m、アスファルト舗装●私道負担/無●開発負担金/無●共有施設負担金/無●組合費/無●CATV加入条件/無●管理組合/無●ガイドライン/有●その他/行政区加入金:50,000円/区画、水利放流費:60,000円/区画、区費:1,400円/月、最低敷地面積:165m²