

スマートハイム
プレイス西新町

快適で愉しさを溢れる3階建住宅

1
号地

3LDK + ウォークイン
クローゼット

土地面積
101.26㎡
(30.63坪)

延床面積
103.23㎡
(31.22坪)
〔1F面積〕 38.35㎡ (11.60坪)
〔2F面積〕 38.20㎡ (11.55坪)
〔3F面積〕 26.68㎡ (8.07坪)



スマートハイムプレイス西新町 1号地
(デシオ)



この物件を
スマホで見る

太陽光発電システム
3.96 kW

スマートハイム

鉄骨系住宅

『快適エアリー』

オール電化

対面キッチン

バリアフリー

W.I.C

バルコニー

1 採光あふれる明るいLDK

ダイニング、リビングは日頃からご家族の集まる場所。明るく広いスペースで活力を蓄えます。

2 整理整頓し収納できるウォークインクローゼット

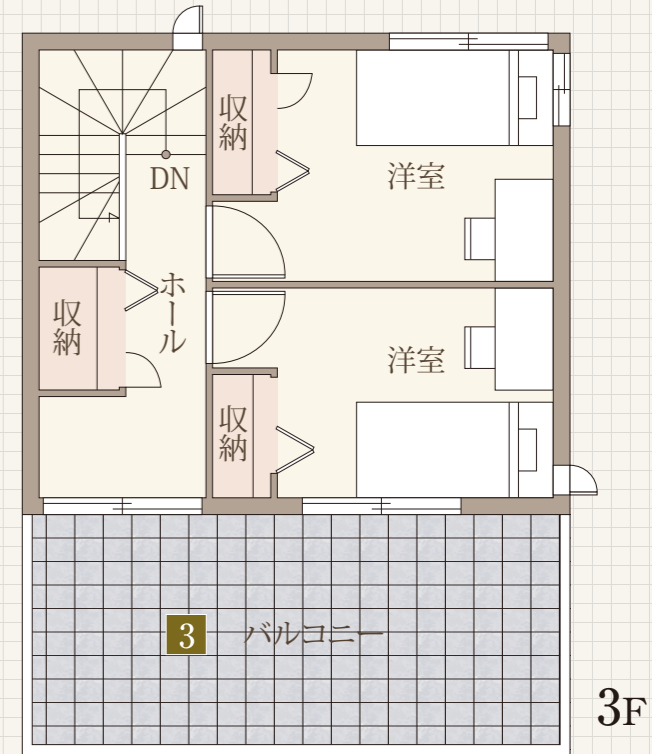
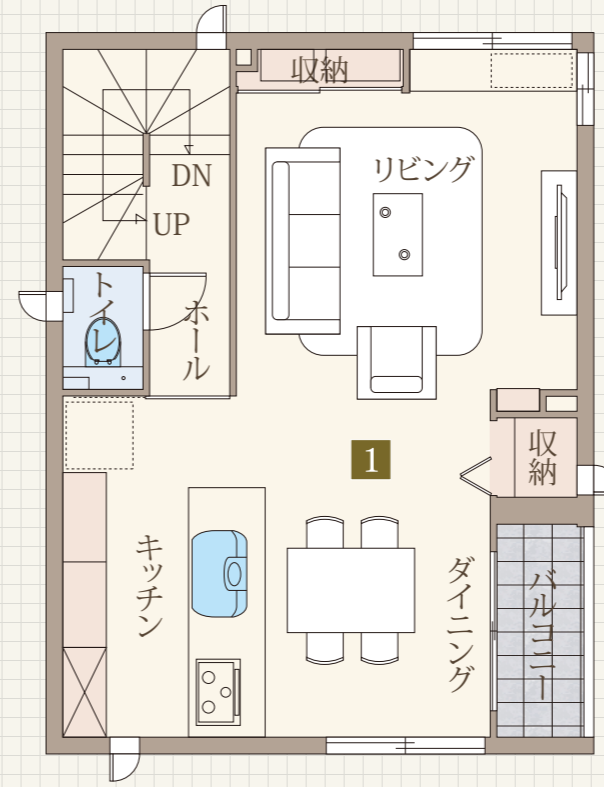
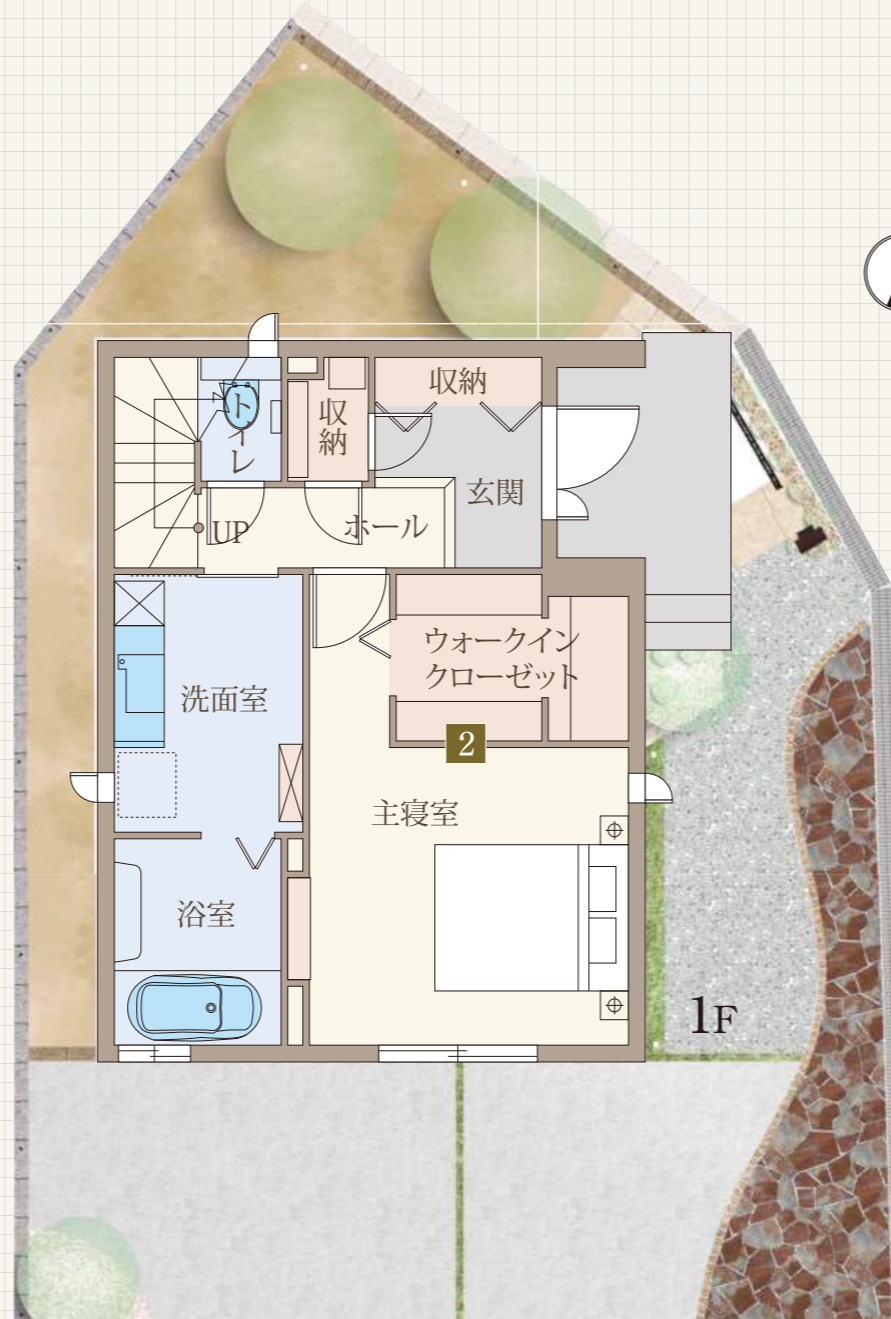
スーツケースや小物など、衣類以外の物も一ヶ所にまとめて収納。見つけやすく、整理しやすくなります。

販売価格 (土地+建物)

4,570万円(税込)

■建売分譲住宅概要●所在地/福岡県北九州市門司区西新町1丁目11-1●今回販売棟数/1棟●建物構造/鉄骨造●建築確認番号/第KJH20-01436-1号(2020年8月7日)●間取り/3LDK●建物竣工年月/2021年3月●入居時期/即入居可●プラン中の外構及び植栽、屋外の給排水工事費、特殊基礎、水道加入金及び下水道受益者負担金、屋外の電気工事費は価格に含まれております。●ローン手数料・登記料及びその他の諸費用は別途となります。●プラン掲載の応接セット、ダイニングセット、ベッド、座卓などの家具調度類はイメージです。記載の価格には含まれておりません。●本物件は建物価格に消費税10%相当額を含んでおります。●広告主・土地売主・建物売主/セキスイハイム九州株式会社
■分譲地概要●交通/JR鹿児島本線「門司」駅徒歩26分、西鉄バス「東新町」バス停下車徒歩4分●総面積/351.97㎡●開発行為/無●総区画数/3区画●区域区分/市街化区域●用途土地/第一種中高層住居専用地域●地目/宅地●建ぺい率/60%●容積率/200%●高さ制限/無●壁面後退/無●地区計画/無●街区・地区等/法22条●造成工事/完了済●電気/九州電力(他の小売電気事業者の選択も可能)●ガス/個別プロパン●水道/公営●汚水排水/公共下水●雨水/側溝●道路/公道幅員7.8m、6.0mアスファルト舗装●私道負担/無●開発負担金/無●共有地施設負担金/無●組合費/無●CATV加入条件/有(J.COM)初期費用:21,230円、標準プラン利用料金:4,105円/月●管理組合/無●ガイドライン/有●広告主・売主/セキスイハイム九州株式会社

Present!
このチラシをご持参頂き、スタッフにお渡しください。
素敵なプレゼントを差し上げます。



3 南面のバルコニーから採光あふれる多目的空間を採用

それぞれでも、家族みんなでも、さまざまなシチュエーションをメモリーします。

この会場のお問い合わせ
北九州支店
☎093-512-0816