

ポートウエスト
みなと坂

35
号地

1つ1つの空間にゆとりのある家

4LDK

土地面積
199.10㎡
(60.22坪)

延床面積
113.13㎡
(34.22坪)
〔1F面積〕62.51㎡(18.90坪)
〔2F面積〕50.62㎡(15.31坪)



ポートウエストみなと坂 35号地
(グランツーユーV)



この物件を
スマホで見る

太陽光発電システム
4.12 kW

スマートハイム

木質系住宅

『新空気工房』

磁器タイル外壁

オール電化

蓄電池

バリアフリー

対面キッチン

ワイドバス

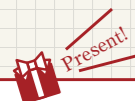
和室

バルコニー

南面LDK

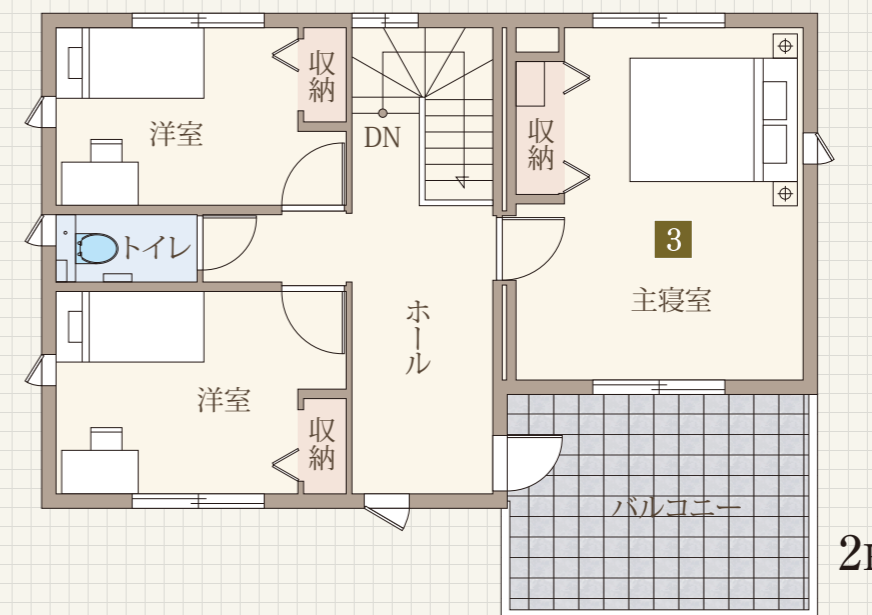
1 新しい生活様式に順応したつくり

お客様と家族の接触を必要最低限度で和室に通せます。



このチラシをご持参頂き、スタッフにお渡しください。
素敵なプレゼントを差し上げます。

区画図



3 広々とした主寝室

ホームシアターなどでおうち時間を楽しく過ごしてはいかがでしょうか。

販売価格 (土地+建物)

4,470 万円(税込)

■建売分譲住宅概要●所在地/長崎県長崎市みなと坂1丁目740番111●今回販売棟数/1棟●建物構造/2×6ユニット工法●建築確認番号/ERI-20022820(令和2年6月25日)●間取り/4LDK●建物竣工年月/2020年12月●入居時期/即入居可●プラン中の外構及び植栽、屋外の給排水工事費、特殊基礎、水道加入金及び下水道受益者負担金、屋外の電気工事費は価格に含まれております。●ローン手数料・登記料及びその他の諸費用は別途となります。●プラン掲載の応接セット、ダイニングセット、ベッド、座卓などの家具調度類はイメージです。記載の価格には含まれておりません。●本物件は建物価格に消費税10%相当額を含んでおります。●広告主・土地売主・建物売主/セキスイハイム九州株式会社
■分譲地概要●交通/長崎バス「みなと坂中央」バス停徒歩1分他●総面積/開発総面積:494,789.80㎡●開発行為/開発許可:長崎市指令宅指第21号(平成10年5月15日)、長崎市指令開指第222号(平成25年7月12日変更許可)●総区画数/976区画(内セキスイハイム持分62区画)●区域区分/市街化区域●用途地域/第1種低層住居専用地域、第2種低層住居専用地域●地目/宅地●建ぺい率/50%●容積率/80%●高さ制限/10m以下●壁面後退/1.0m●地区計画/みなと坂地区計画●街区・地区等/法22条●造成工事/完了済●電気/九州電力(他の小売電気事業者の選択も可能)●ガス/都市ガス●水道/公営●汚水排水/公共下水●雨水/側溝●道路/公道幅員12m、9m、6m、4m(歩行者専用)、アスファルトコンクリート舗装●私道負担/無●開発負担金/無●共有地施設負担金/無●組合費/無●CATV加入条件/有:(株)長崎ケーブルメディア●管理組合/無●ガイドライン/有●その他/最低敷地面積:180㎡、下水道開発負担金:40,000円/一区画、環境整備基金:50,000円/一区画、自治会費:400円/月、(株)長崎ケーブルメディアによるCATV施設工事費33,000円別途月額基本料金が掛かります。●広告主・売主/セキスイハイム九州株式会社

2 STAY&WORK モデルな作り

在宅勤務には欠かせないカウンターをキッチン横にとりました!

この会場のお問い合わせ

長崎支店

☎ 0120-485-682