

エクセレントタウン
駅川

1-1

号地

2×6工法の快適さはそのままに、強度と精度がさらに進化した価値ある住まい。

4LDK + 3台駐車場

土地面積
211.68㎡
(64.03坪)

延床面積
115.12㎡
(34.82坪)
〔1F面積〕63.56㎡(19.22坪)
〔2F面積〕51.56㎡(15.59坪)



エクセレントタウン駅川 1-2号地
(グランツユー V)



この物件を
スマホで見る

太陽光発電システム
4.32kW

スマートハイム

木質系住宅

『新空気工房』

オール電化

ワイドバス

対面キッチン

バリアフリー

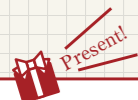
南面LDK

シューズクローク

カジュアル和室

ボウウィンドウ

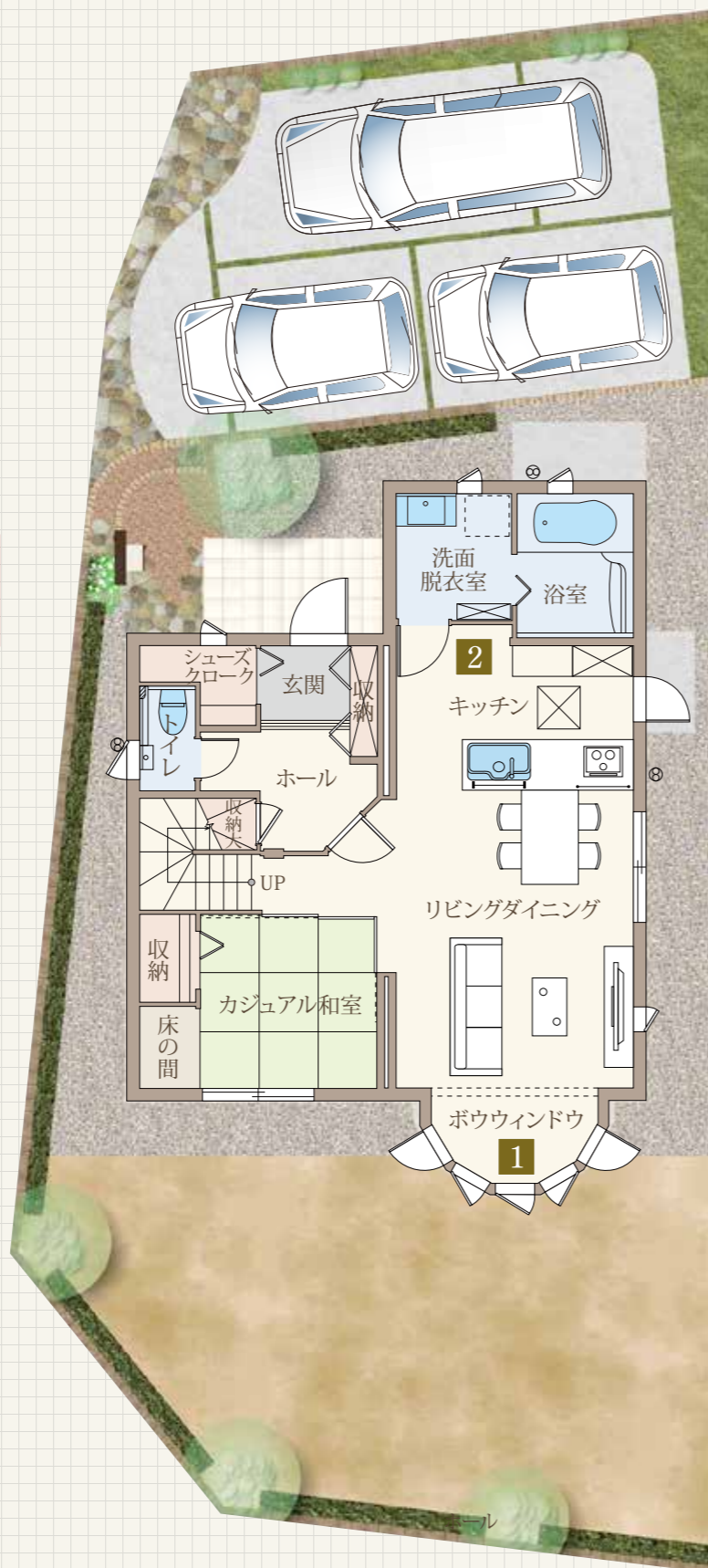
バルコニー



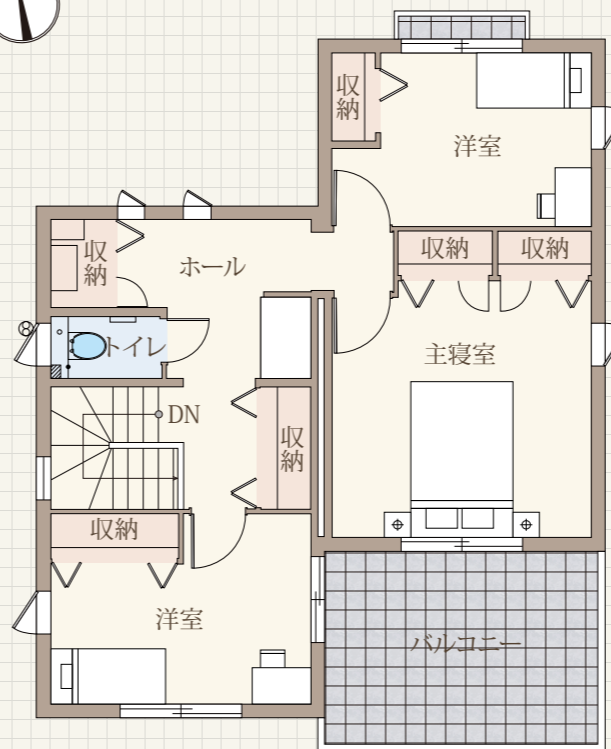
このチラシをご持参頂き、スタッフにお渡しください。
素敵なプレゼントを差し上げます。

区画図

建売住宅



1F



2F

1 ボウウィンドウまでの大空間 LDK

美しい弧を描くボウウィンドウから降り注ぐ採光で、明るく清らかな空間を演出。

2 キッチンとサニタリーを集中配置させ、多忙なママを助けます。

キッチンとサニタリーを可能な限り近くに配置し奥様に使い勝手のよい動線計画を実現。

3 賢く、綺麗に、気分も住まいもスッキリ爽快

玄関やホール、各部屋に備え付けの収納があるので、スッキリ、綺麗に片付け出来ます。

販売価格 (土地+建物)

3,490 万円(税込)

■建売分譲住宅概要●所在地/大分県宇佐市大字間字前田7番1●今回販売棟数/1棟●建物構造/木造(木質系ユニット構造)・2階建て●建築確認番号/第H303413号(平成31年3月15日)●間取り/4LDK●建物竣工年月/2019年12月●入居時期/即入居可●プラン中の外構及び植栽、屋外の給排水工事費、特殊基礎、水道加入金及び下水道受益者負担金、屋外の電気工事費は価格に含まれております。●ローン手数料・登記料及びその他の諸費用は別途となります。●プラン掲載の応接セット、ダイニングセット、ベッド、座卓などの家具調度類はイメージです。記載の価格には含まれておりません。●本物件は建物価格に消費税10%相当額を含んでおります。●土地・建物売主/設計・施工/セキスイハイム九州株式会社
■分譲地概要●所在地/大分県宇佐市大字間字前田7番1●交通/大分交通バス「駅川中学校前」バス停まで徒歩1分●総面積/12,673.82㎡●開発行為/検査済証:第27-4号地(平成27年7月16日)●総区画数/15区画●区分/非線引き区域●用途地域/第一種住居地域・近隣商業地域●地目/宅地●建ぺい率/60%、80%●容積率/200%●造成工事/完了済●電気/九州電力(他の小売電気事業者の選択も可能)●ガス/個別プロパン●水道/公営●汚水排水/公共●雨水/側溝●道路/幅員6.0m、アスファルト舗装●私道負担/無●管理組合/無●ガイドライン/無●水道引込工事金:200,000円●売主/セキスイハイム九州株式会社

この会場のお問い合わせ

大分支店

☎097-573-0816