

浅川テラス

15-2

号地

2×6工法の強度と精度がさらに進化した価値ある住まい。

4LDK + ウォークインクローゼット

土地面積 211.79㎡ (64.06坪)

延床面積 104.01㎡ (31.46坪) [1F面積] 55.97㎡ (16.93坪) [2F面積] 48.04㎡ (14.53坪)



浅川テラス15-2号地 (GRAND TO YOU V)



この物件を スマホで見る

太陽光発電システム 4.32kW

スマートハイム

木質系住宅

磁器タイル外壁

『新空気工房』

オール電化

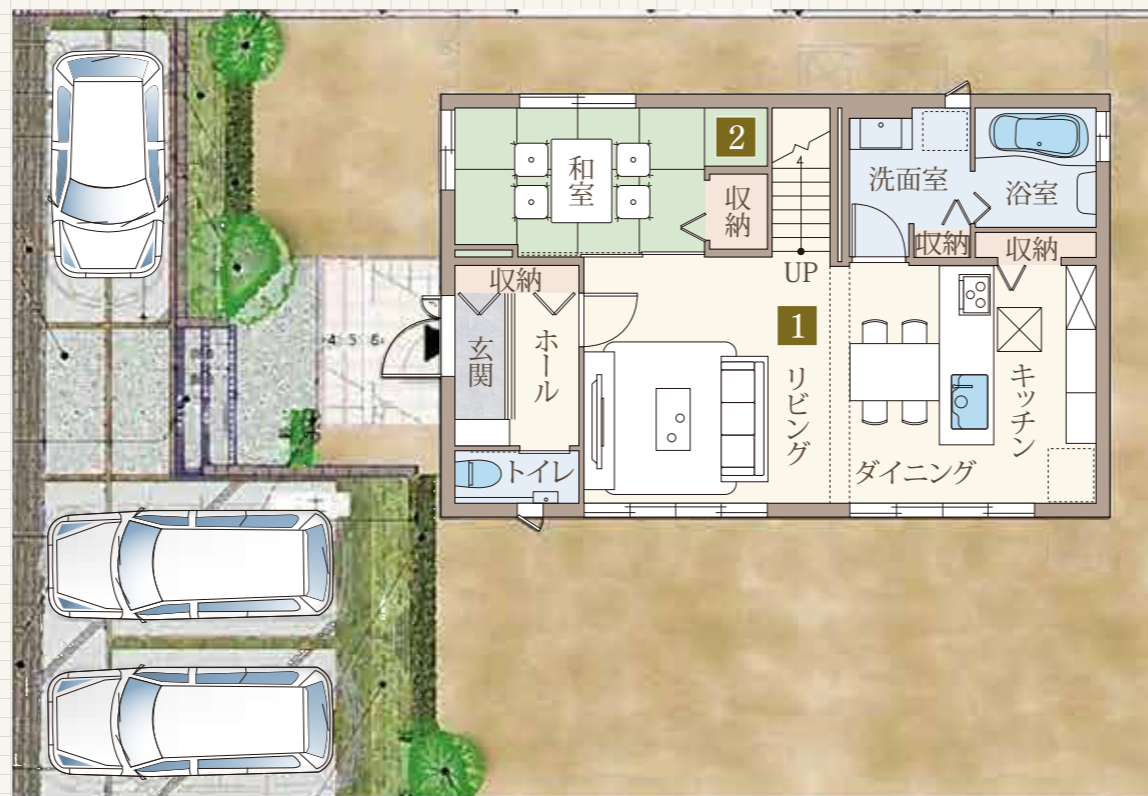
対面キッチン

バリアフリー

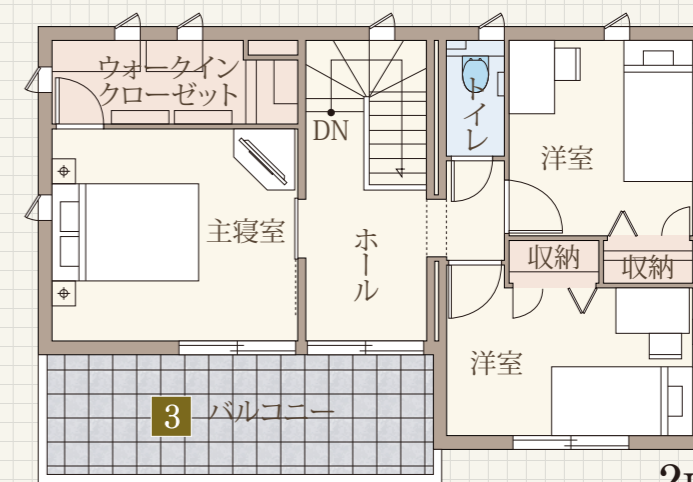
W.I.C

バルコニー

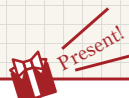
和室



1F



2F



このチラシをご持参頂き、スタッフにお渡しください。 素敵なプレゼントを差し上げます。

区画図



この会場のお問い合わせ

北九州支店

☎093-512-0816

販売価格 (土地+建物)

4,540 万円 (税込)

■建売分譲住宅概要●所在地/福岡県北九州市八幡西区大字浅川1237-140●今回販売棟数/1棟●建物構造/木造 枠組壁工法●建築確認番号/第KJH19-01393-1号(令和元年7月18日)●間取り/4LDK●建物竣工年月/2020年6月●入居時期/即日入居可●プラン中の外構及び植栽、屋外の給排水工費、特殊基礎、水道加入金及び下水道受益者負担金、屋外の電気工費は価格に含まれております。●ローン手数料・登記料及びその他の諸費用は別途となります。●プラン掲載の応接セット、ダイニングセット、ベッド、座卓などの家具調度類はイメージです。記載の価格には含まれておりません。●本物件は建物価格に消費税10%相当額を含んでおります。●土地売主/九州セキスイハイム不動産株式会社●土地販売代理・建物売主/設計・施工/セキスイハイム九州株式会社

■分譲地概要●所在地/福岡県北九州市八幡西区大字浅川字大海田1179番102他●交通/北九州市営バス浅川小学校前バス停徒歩7分●総面積/開発面積:87059.82㎡●開発行為/第一工区検査済証:第28412号(平成28年7月13日)、第二工区検査済証:第28431号(平成29年2月27日)●総区画数/176区画(内セキスイハイム持ち分71区画)●区域区分/市街化区域●用途地域/第1種低層住居専用地域、第2種低層住居専用地域●地目/宅地●建ぺい率/50%、60%●容積率/80%、100%●高さ制限/10m●壁面後退/1.0m●街区・地区等/法22条●造成工事/完了済●電気/九州電力(他の小売電気事業者の選択も可能)●ガス/都市ガス●水道/公営●汚水排水/公共●雨水/側溝●道路/公道幅員9.0m、6.0m、アスファルト舗装●私道負担/無●開発負担金/無●共有地施設負担金/無●組合費/無●CATV加入条件/有(J:COM)初期費用:19,300円(税別)、標準プラン利用料金:3,480円/月(税別)●管理組合/有●ガイドライン/有●管理組合入会金:30,000円/戸(引渡時一括)、管理費:24,000円/戸/年額、最低土地面積:180㎡●売主/九州セキスイハイム不動産株式会社●販売代理/セキスイハイム九州株式会社

1 奥行き幅広い大空間 LDK はお気に入りのスペース。

採光あふれる明るい大空間 LDK は、家族のイチバンのお気に入りの場所に。

2 多種多様な暮らしにあわせて和室は多目的に活用

リビング横にプランすることで、ちょっと横になったり癒し空間としても活用できます。

3 南面に広がるバルコニーは暮らしに彩りを演出

さまざまなシーンで活躍する空間は、自然を採りこむ快適性にも優れています。