



ハイムさんの
Machi-Navi

[ハイムさんのまちナビ]

HEIM SAN NO MACHI NAVI

笑顔とあいさつがあふれる街
スマートハイムシティ佐世保早岐

今日から君も「ビクスマイル早岐っ子」だ!!

100年の歴史がある「尾崎公園」の魅力!!

徒歩でも行ける買い物ルート!

はじまりは
いつも笑顔さ
きみのまち

ようこそ! 歴史と活気に満ちあふれた佐世保市早岐へ!!

●佐世保市早岐ってどんなまち?!

早岐(はいき)は、長崎県佐世保市南東部の中核地域です。

このエリアの魅力は何と言っても…昔人の対峙と交流の面影が、今もなお続く【早岐の瀬戸】です。海に面したこの町は古くから交通の要所として栄え、今日においてもいろんな物資と旅客が集うターミナルタウンです。

1年のうちで町にもっとも人が集まるのが、5～6月に4週間にわたって開かれる「早岐茶市」。瀬戸沿いにたくさんの露店が並び、新鮮でお得な海の幸山の幸を手にする事ができるとあり、県内外の常連客が心待ちにする市があります。

スマートハイムシティ佐世保市早岐は早苗町(さなえちょう)にあり、その名前の由来は「早岐」と「下苗手(くだるのて)」を合わせたことによるそうです。

(Wikipedia/スタッフリサーチより)



●早岐の成り立ちと歴史

「早岐」という地名は、奈良時代に書かれた『肥前國風土記』に「速来」(はやき)として現れ、早岐瀬戸の潮が早く流れることに由来します。これは、佐世保で最も古い地名です。

江戸時代には、街道の交差点にあって港もある早岐は、平戸藩の商業中心地として繁栄しました。家が密集する今の早岐の街並みは、江戸時代は中ごろには出来上がっていたそうです。平戸往還の宿場でもあったので、一般の人たちが宿泊する旅籠(旅館)、平戸藩主が泊まる本陣、重臣たちのための脇本陣もありました。

また、海に面した港からは、瀬戸内や関西方面への船が出て三川内焼などが運ばれていたそうです。

(Wikipedia/スタッフリサーチより)

四季折々の楽しみがある、佐世保市早岐



春

100年の歴史がある「尾崎公園」。美しい桜とツツジが咲き、花見が楽しめます。春は早岐瀬戸沿岸で「早岐茶市」が開催。お茶の販売だけでなく海産物や陶器など多くのお店が軒を連ね、毎年活気あふれる声が飛び交います。



夏

佐世保の夏はやっぱり「シーサイドフェスティバル」。毎年、ステージイベントや親子体験イベントなどみんなが楽しめるイベントがたくさん。クライマックスの大花火が幻想的な夜を演出します。



秋

三川内町の「コスモすまいる街道」。小森川沿い約1.5kmに20万本のコスモスが咲きそります。佐世保の秋は「YOSAKOIさせぼ祭り」。全国から毎年たくさんのチームが参加し大いに盛り上がる一大イベント!一糸乱れぬ演舞は一見の価値あります。



冬

冬は、ハウステンボスのイルミネーションの中で見るクリスマス花火。冬の花火もまた最高です。大晦日は光の街カウントダウンで1年を締めくくります!

※写真はイメージです

はじまりは **い**つも笑顔さ **き**みのまち
佐世保市早岐 3つの見どころ

POINT
01

徒歩でも行ける 買い物ルート

分譲地の目の前にあるコンビニだけでなく、生鮮食品が新鮮で安いお店や、ドラッグストアや100均その他…暮らしに必要なものをいつでも歩いて気軽に買い物に行ける!周辺にお住まいの先輩ご家族からも「利便性」が高くてとても暮らしやすい!と大評判です♪



image

POINT
02

公園も多く、 子ども達が 元気いっぱいの街

ちょっと散歩で「早岐瀬戸」まで出掛けたり、子育て期間だけでなく老後まで公園や自然が近くにあると、ちょっとした息抜きしたりホッと出来ますね。

歩く事は健康に良いだけでなく、脳にも良い影響を与えるそうなので、自然に癒やされながら子育てと健康ライフを思いっきり楽しみましょう!



image

POINT
03

安心をすぐそばに。 充実した医療環境

救急対応もしてくれる杏林病院だけでなく、徒歩圏に様々な科目のお医者さんがある事は、人生100年時代の強い味方になってくれる!

近くにあるだけで安心感を与えてくれると思います。



image

※写真はイメージです

佐世保市早岐ってどんなエリア？

先輩たちが
居住を決めた理由 「子育てしやすく日々の買い物も超便利」

POINT
01

徒歩でも行ける買い物ルート

- ✔ スーパーやドラッグストアがとにかく多い！
- ✔ 直売所も行きやすく、地元の旬の味を楽しめる！



先輩VOICE

商業施設が充実しており便利。

学校も病院・買い物すべて近場で済み
利便性が高い

マルヤマ・マックスバリュ・コスモスなどのスーパーが多くあり便利。

こちらは買い物・病院も近いので、徒歩でも行く事が出来る。

スーパーが近く、交通が便利。

行動範囲が広がりました。(色々買い物する所がある)

近所のスーパー、本屋、ドラッグストア、ホームセンターが
集中しており便利

スーパーやドラッグストアも充実しているのも便利。



※写真はイメージです

徒歩でも行ける買い物ルート

POINT
01

徒歩3分
(170m)



02 まるたか生鮮市場

生鮮食品が新鮮で安い。
店頭販売のカット果物が他店より安い。
PAYPAYなどキャッシュレス決済が便利。
店内には十八親和銀行のATM。



01 セブンイレブン

徒歩1分で何かあったときに便利。
24時間営業。

徒歩4分
(320m)



スマートハイムシティ
佐世保早岐



同一敷地内



03 SERIA

広々とした店内で品揃えも豊富。
かわいい雑貨がたくさん。

徒歩11分
(820m)



05 エレナ

月曜日は全商品10%OFF
火曜日は会員デー
水曜日はあれやこれやが2割引
木曜日は白の日(パン・米・卵・牛乳がお
買い得)
店内には十八親和銀行のATM

徒歩6分
(450m)



04 コスモス

カード支払いやポイントカードがない
分、他店より安い。全商品税込み価格表
記。

徒歩3分
(220m)

(2022年10月撮影)

こんな時に立ち寄りたい! ハイムスタッフおススメカフェ



子供たちと行きたい、 アットホームカフェ Cafe Corasa

長年飲食店に携わった店主が、地元を盛り上げたくこの場所にお店をオープンしたそうです。アットホームで誰でもホッとするようなお店作りで、落ち着いた空間です。



おススメ
POINT



店内は広々でゆっくりくつろげます。リーズナブルでおいしいランチもあり、お子様連れでもおススメです。晴れた日は、お弁当をテイクアウトして近くの公園でピクニックも良いかもです!

元気いっぱいよく挨拶する子供たちが多く、明るく活気のあるまちです。赤ちゃんを抱っこしていたら助けてくれたり、親切なひとが多くて安心です。

お店の方から一言



お仕事帰りにちょっと立ち寄りたい iwamoto コーヒー

マスターが会社員時代、仕事帰りにゆっくりくつろげる場所がなかった経験から、仕事帰りに立ち寄ってもらえるよう21時まで営業しているそうです。



おススメ
POINT



コーヒーが好きな方も、苦手な方にもマスターがお客様と会話をしながらピッタリのコーヒーをお勧めしてくれます。3000円で、30日間毎日1杯コーヒーが飲める「30 days コーヒーパス」もおすすです。

コンパクトにいろいろなお店が集まっているので、便利でとても生活しやすいです。コーヒー好きの方もそうでない方も、是非お待ちしております。

お店の方から一言



こんな時に立ち寄りたい! ハイムスタッフおススメカフェ



自分へのご褒美で行きたい みのるカフェ

嬉野市出身の店主が15年前に移住して始めた
とのこと。
店主、スタッフも気さくな方で居心地よくつい
つ長居してしまいます。



おススメ
POINT



こだわりのコーヒーはもちろん、旬のケーキと組み合
わせたケーキセットがおススメです。
個人的にはシャインマスカットのチーズケーキがとて
もおいしかったです。
がんばった自分へのご褒美カフェにピッタリです。

引っ越してくる方が多く子供たちはすぐに仲良
くなっているので子育て世代にはピッタリです。
産地直送の店があり、安くて新鮮な野菜が手に入り
やすいです。

お店の方から一言



(2022年12月撮影)

佐世保市早岐ってどんなエリア？

先輩たちが
居住を決めた理由 「子育てしやすく日々の買い物も超便利」

POINT
02

公園も多く、 子ども達が元気いっぱい

- ✔ 子供が多く、安心して子育てができる！
- ✔ 四季を感じられる自然の中、のびのびと暮らせる！



先輩VOICE

子供達が多く、子育てしやすい。

公園が多く、子供がのびのびと生活している。

自分達も子供達も同世代が多く、
新しい街を一緒につくっている様な気持ちになる。

各所に公園があり便利です。

自然も多く、やすらぎのある時間

子供達が多く、見守り人も多く
安心して子育てができます。

15分ほど田舎で通学途中でも四季を感じられる。

年齢の近い家族(世帯)が多い為、子供同士でよく遊んでいる。

公園が多いためよく利用しています。
いつか、シーパークにもチャレンジしたいです。

子供達がのびのびと遊び、はしゃいでいる姿を見ると、
ここに引越してきた良かったと思います。
ご近所の方が良い方が多く、気持ちよく過ごせています。



※写真はイメージです

公園も多く、子ども達が元気いっぱいの街

POINT
02

いちばん近い公園 /
尾崎公園へ
行ってみました!



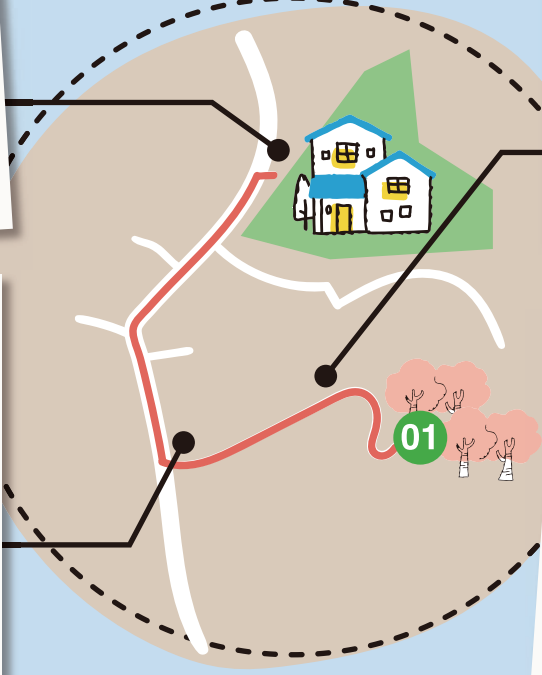
620m(徒歩8分)



道は少し狭いが、車の通りがないのでお子様も安心!!



看板が目印。
軽自動車がギリギリ。
徒歩で行くのがおすすめ!



GOAL!!

どんな景色がまっているか!(^^)!



とちや〜く!

3月-4月は桜、4月-5月はつつじが
綺麗な花見スポット!!
高台にあり、早岐駅周辺を一望できます。



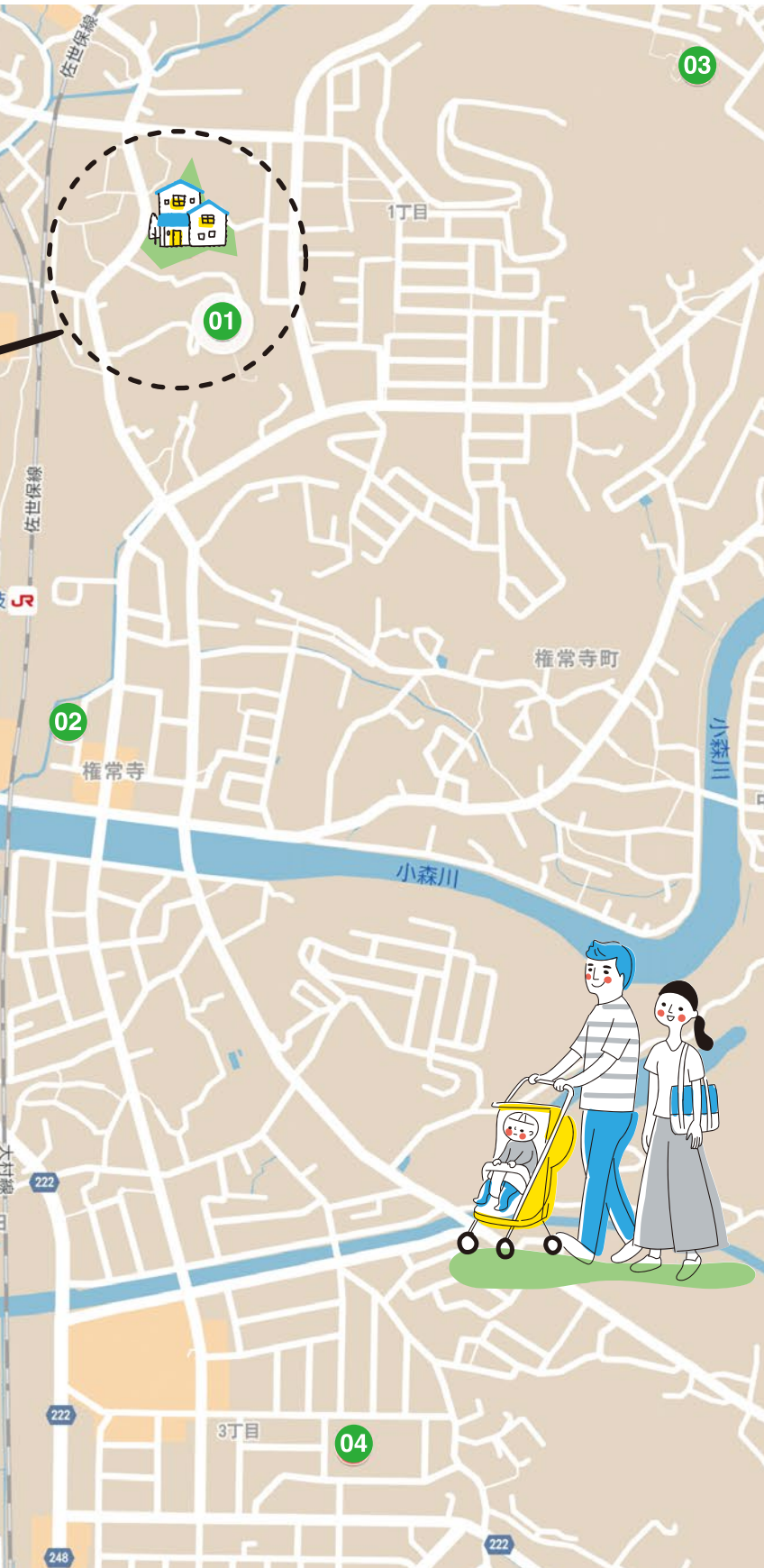
景色だけではなく、遊具もたくさん!!
お子様も楽しめます!!
水道、お手洗いもあります。

01 尾崎公園 (約620m)

スマートハイムシティ佐世保早岐から一番近い公園。
100年程前、尾崎保寿さんとそのお父様が、早苗町の山に毎年少し
ずつ桜やつつじを植樹し、きれいな花が咲くようになりました。昭和
44年に佐世保市の公園になり、桜やつつじの名所として多くの人
が訪れます。



※写真はイメージです



02 権常寺公園 (約1,020m)

早岐駅がすぐそばにあり、電車も見ることができる公園です。



03 花高中央公園 (約1,420m)

遊具が豊富にあり、バスケットゴールもあるので、ボール遊びもできる公園です。



04 広田公園 (約2,220m)

近隣にスーパー等が多く、買い物ついでに利用でき便利です。
昨年遊具がリニューアルしより楽しめるようになった公園です。

(2022年10月撮影)



早岐小学校 | GOAL!



とっちや〜く!

徒歩9分
(670m)



スマートハイムシティ
佐世保早岐 | START!



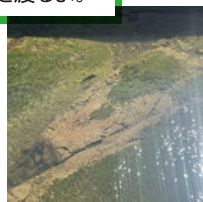
行ってきま〜す!



子ども110番の家。入江商店。地域の見守り隊!



橋を渡るよ。



道が広くて、死角がないから、安心・安全。



通学路唯一の横断歩道。その後の道は7:30~8:30の間、車が通らないから安心!

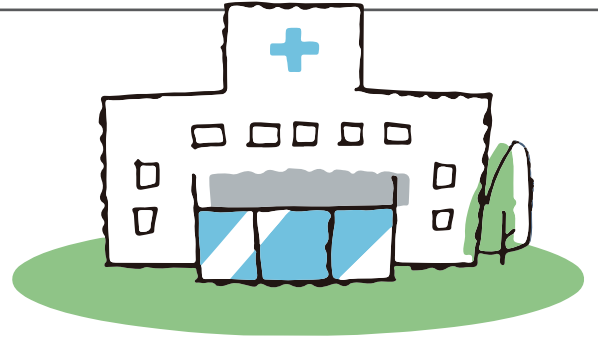


踏切を渡るなので、小さなうちから、交通ルールのお勉強ができますね。

安心をすぐそばに。充実した医療環境

POINT
03

- ✓ 小児科が多くて安心!
- ✓ 総合病院をはじめ、近所に大体揃っているから便利!



•先輩VOICE•

近くにいたいところなんです。

近所に有り安心

小児科も多く安心できる。



01 杏林病院

徒歩6分 / 総合病院



02 村上病院

徒歩10分 / 産婦人科、内科



03 村上医院

徒歩16分 / 内科、外科、小児外科 他



04 中村内科

徒歩13分 / 内科、アレルギー科 他



05 森山小児科医院

徒歩9分 / 内科、小児科



06 とよむら歯科医院

徒歩9分 / 歯科

(2022年10月撮影)

分譲地概要

スマートハイムシティ佐世保早岐



●所在地／長崎県佐世保市早苗町274番23他●交通／JR佐世保線「早岐」駅徒歩12分、西肥バス「権常寺別道」バス停徒歩9分●総面積／開発面積：8,725.17㎡●開発行為／開発許可：検査済証：4建築第836号（令和4年12月19日）●総区画数／29区画（スマートハイムシティ佐世保早岐28区画）●今回販売区画数／9区画●土地面積／166.95㎡～244.06㎡●販売価格／1,174万円～1,684万円●最多販売価格帯／1,300万円台（3区画）●区域区分／市街化区域●用途地域／第1種低層住居専用地域●地目／宅地●建ぺい率／50%●容積率／80%●高さ制限／10m●壁面後退／無●地区計画／無●街区・地区等／法22条、土砂災害特別警戒区域、土砂災害警戒区域●造成工事／完了済み●電気／九州電力（他の小売電気事業者の選択も可能）●ガス／個別プロパン●水道／公営●汚水排水／公共下水●雨水／側溝●道路／公道幅員6.0m、アスファルト舗装●私道負担／無●水道加入金／33,000円（口径13mm）●下水道受益者負担金／無●開発負担金／無●共有地施設負担金等／無●組合費／自治会費600円／月●CATV加入条件／無●管理組合／無●ガイドライン／有●その他／地役権設定有（20号地、21号地）、最低敷地面積165㎡、1号地にアパート建築予定●売主／セキスイハイム九州株式会社：福岡県福岡市中央区高砂2丁目8-1（TEL092-533-8071）宅地建物取引業者免許／国土交通大臣(4)第7094号

建築条件付宅地

土地売買契約後ただちに建築協議をしていただき、3か月以内にセキスイハイム九州(株)と建築請負契約を結ぶことを停止条件に販売いたします。この期間内に建築しないことが確定したときには、土地売買契約は白紙となり、受領した金銭は全額無利息で返還いたします。

売主

宅地建物取引業者免許／国土交通大臣(4)第7094号（公社）福岡県宅地建物取引業協会加盟
建設業許可番号／国土交通大臣許可(特-2)第21314号（一社）九州不動産公正取引協議会加盟

セキスイハイム九州株式会社 長崎支店

本社：福岡県福岡市中央区高砂2丁目8-1 / TEL 092-533-8071

〒850-0035

長崎県長崎市元船町14番10号橋本商会ビル

0120-485-682

TEL 095-826-0816

営業時間／9:30～18:00（毎週火曜・水曜定休日）



3つの約束

- いつまでも家族のように、親身に対応します。
- つねに創意工夫し、プラス α の提案を心がけます。
- みんなの笑顔のために、日々努力を続けます。

セキスハイム九州株式会社

スマートハイムシティ佐世保早岐

 Machi-Navi

広告作成日/2023年1月12日